



## LE GÎTE DE LA MONTAGNE - LEVIS - PUISAYE



### LE GÎTE DE LA MONTAGNE

Gîte 7 personnes à Levis en Puisaye-Forterre.

<https://gitedelamontagne-puisaye.fr>

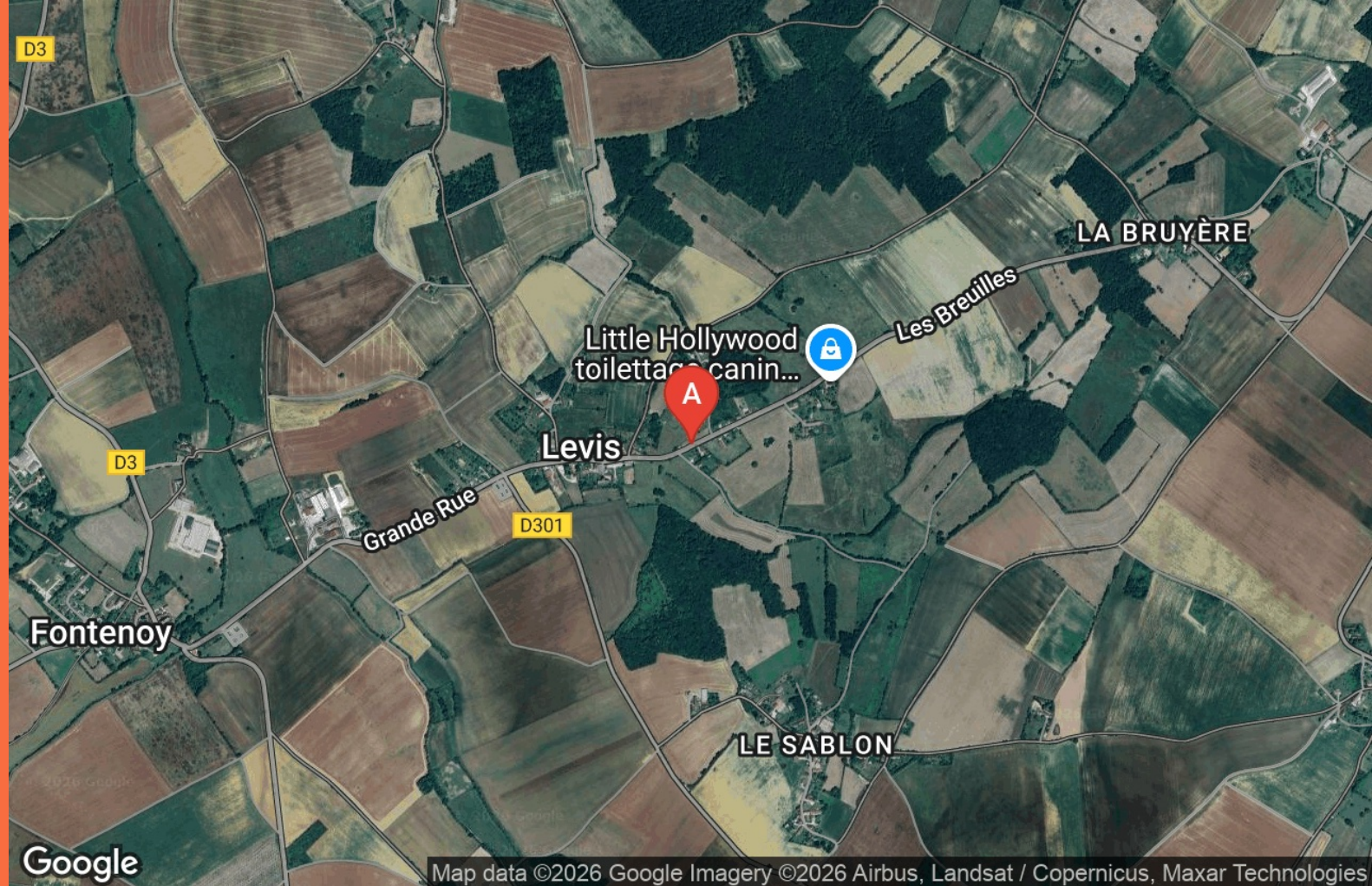


## Le Gîte de la Montagne

☎ 33 (0)3 86 44 19 34

☎ 33 (0)6 88 07 46 36

**A** Le Gîte de la Montagne - Levis - Puisaye: La Montagne 89520 LEVIS





## Le Gîte de la Montagne - Levis - Puisaye



Maison



7

personnes  
(Maxi: 7 pers.)



3

chambres



120

m<sup>2</sup>

### BIENVENUE EN BOURGOGNE :

Situé en Bourgogne à 150 km de Paris, Marie-Cécile et Denis Meunier vous accueillent à Levis en Puisaye dans leur "Gîte de la Montagne", classé 3 épis, pouvant accueillir 6/8 personnes.

À 15 km du chantier médiéval de Guédelon, proche du château de St Fargeau, du Musée Colette, du parc animalier de Boutissaint, des carrières souterraines d'Aubigny, c'est aussi une région de tradition potière.... Vous y trouverez le calme, la tranquillité et le repos dans un cadre de verdure. Notre campagne est sillonnée de petits chemins qui feront le plaisir des randonneurs.

Le gîte de 118 m<sup>2</sup> est indépendant, de plain pied dans une maison ancienne entièrement rénovée dans un style contemporain avec cuisine aménagée, salle à manger/salon, trois chambres, salle de bains, salle d'eau et deux WC. Sa cour fermée avec pelouse fera le bonheur des petits et des grands. Un barbecue est à votre disposition ainsi qu'un salon de jardin, des bains de soleil et des jeux pour les enfants (portique, bac à sable).







# Pièces et équipements

<i>Chambres</i>	Chambre(s): 3 Lit(s): 6 <div>dont lit(s) 1 pers.: 4 dont lit(s) 2 pers.: 2</div> <p>Le gîte est adapté tout confort pour 7 personnes. Possibilité d'une personne supplémentaire : 10€/nuit. Dimensions des lits: 1 lit 2 pers: 160x200, 1 lit 2 pers: 140x190, 2 lits 1 pers: 90x190 et lits gigognes: 90x200</p>	
<i>Salle de bains / Salle d'eau</i>	Salle de bains avec baignoire Sèche cheveux	Salle de bains avec douche Sèche serviettes
	Salle(s) de bains (avec baignoire): 1 Salle(s) d'eau (avec douche): 1 Grande douche de 140 sur 90.	
<i>WC</i>	WC: 2 WC indépendants  Un WC accessible depuis la salle de bain. Et l'autre WC, est indépendant.	
<i>Cuisine</i>	Cuisine Appareil à raclette	Appareil à fondue
	Congélateur Four à micro ondes Réfrigérateur	Four Lave vaisselle
	Cuisine aménagée avec petit électro ménager ( cafetière nespresso et autre, bouilloire, grill pain, blender, mixeur, presse agrumes...)	
<i>Autres pièces</i>	Salon Terrasse	Séjour
<i>Media</i>	Télévision	Wifi
<i>Autres équipements</i>	Lave linge privatif Matériel de repassage	Sèche linge privatif
	Salon: grand canapé avec méridienne, fauteuil, 2 poufs, table basse, lecteur DVD. Séjour: table extensible avec 3 allonges.	
<i>Chauffage / AC</i>	Chauffage	
<i>Exterieur</i>	Abri pour vélo ou VTT Cour Jardin Terrain clos	Barbecue Jardin privé Salon de jardin
<i>Divers</i>	Petit salon de jardin sur la terrasse, transats, parasol.	

## Infos sur l'établissement

 <i>Communs</i>	Habitation indépendante	
 <i>Activités</i>	Circuits de randonnées à partir du village. Proche de nombreux sites touristiques. Jeux d'extérieur: Portique avec ses agrès, But de foot, Raquettes de badminton, Boules de pétanque.	
 <i>Drive des fermes de Puisaye</i>	Commandez les produits issus de nos fermes locales avant votre arrivée ou pendant votre séjour. <ul style="list-style-type: none"><li>• <a href="#">Présentation du service</a></li><li>• <a href="#">Commander</a></li></ul>	
 <i>Réseaux</i>	Accès Internet	
 <i>Stationnement</i>	Parking	Parking privé
	possibilité de stationner plusieurs voitures dans la cour.	
 <i>Services</i>	Location de draps et/ou de linge	Nettoyage / ménage
 <i>Extérieurs</i>	Très grand bac à sable avec jeux. Portique avec balançoire, vis à vis, corde, échelle. Toboggan Petite maisonnette pour les enfants avec jeux.	

# A savoir : conditions de la location

Arrivée	16h00. (horaire modulable sur demande).
Départ	Jusqu'à 10h00.
Langue(s) parlée(s)	Français
Annulation/Prépaiement/Dépôt de garantie	Dépôt de garantie : 300€. Acompte de 25% à la réservation.
Moyens de paiement	Chèques bancaires et postaux    Chèques Vacances Espèces    Virement bancaire
Ménage	Forfait ménage : 70€.
Draps et Linge de maison	Location de draps: 15€/lit de 2 pers et 10€/lit de 1 pers Linge de Toilette: 7€ ( drap de douche + serviette de toilette + gant)
Enfants et lits d'appoints	Lit bébé  Sur place : poussette, transat, chaise haute, baignoire, marche-pied, rehausseur et lit bébé. (Parc pour bébé et barrière de sécurité sur demande).
Animaux domestiques	Les animaux sont admis. deux maximum.

## Tarifs (au 21/01/26)

Le Gîte de la Montagne - Levis - Puisaye

Tarif standard pour la location du gîte.

Tarifs en €:	Tarif 1 nuit en semaine (L, M, M, J, D)	Tarif 1 nuit en weekend (V ou S)	Tarif 2 nuits weekend (V+S)	Tarif 7 nuits semaine
--------------	--	-------------------------------------	--------------------------------	-----------------------

Aucun tarif renseigné (contactez le propriétaire)

# Mes recommandations

Découvrir La Puisaye

Top 10

OFFICE DE TOURISME PUISAYE-FORTERRE

[WWW.PUISAYE-TOURISME.FR](http://WWW.PUISAYE-TOURISME.FR)



## Le Relais de Forterre

☎ 09 87 52 45 34

8, Place de Verdun Taingy

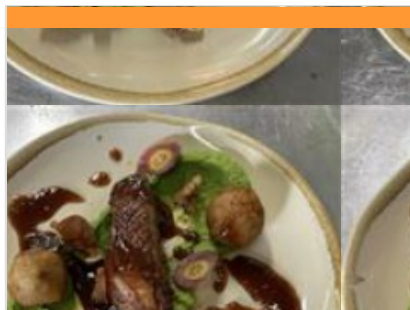
🌐 <https://www.relaisdeforterre.fr/>

7.0 km

📍 LES HAUTS DE FORTERRE



Restaurant convivial dans une ambiance chaleureuse et familiale. Cuisine faite maison, jusqu'au dessert. Deux salles de restaurant en intérieur. Deux terrasses devant et derrière le restaurant. La terrasse de derrière donne accès sur l'espace jeux communal. Une terrasse bien ombragée sous les tilleuls. Bar-restaurant. Traiteur. Plats à emporter sur commande.



## L'Imprévu

☎ 03 86 44 00 61

13 Rue Paul Bert

9.3 km

📍 TOUCY



Restauration traditionnelle à Toucy au cœur de la cité de Pierre Larousse.



## La Mée Coinchotte

☎ 03 86 44 20 32

11 rue Paul Bert

9.3 km

📍 TOUCY



La Mée, restaurant emblématique de Toucy avec sa belle terrasse et une salle de restaurant ouverte sur la rue principale du village. Un côté pizzeria, l'autre plutôt brasserie. Un travail de qualité avec des produits savoureux et frais.



## L'Ataraxie

☎ 03 86 44 83 67

7 Place de la République

🌐 <https://restaurantlataraxie.fr/>

9.3 km

📍 TOUCY



Dans un cadre chic et cosy, Yohann Rolland, vous invite à découvrir sa cuisine inventive ! Cet établissement vous propose une cuisine élaborée à base de produits frais de saison et issus essentiellement de produits du terroir. La carte offre cette touche de modernité qui réveillera vos papilles et vos envies gustatives ! Sensibilité et fraîcheur se retrouvent dans des plats simples et revisités dans un cadre paisible et moelleux, ou chaque moment est programmé pour que vous ne manquiez de rien. La carte savamment concoctée par le chef Yohann Rolland, est à base de produits frais et de saison.



## Broc and Roll

☎ 03 86 45 54 40

12 Place de la République

9.4 km

📍 TOUCY



C'est entre brocante et musique qu'on vient s'installer à la table de ce joli restaurant. Ici, tout a été chiné ; des tables et des chaises de bistrot y côtoient du mobilier rustique. Ajoutez à cela les musiques rock, pop et jazz en fond sonore, alors le décor sera planté. Chez « Broc and Roll », c'est l'authentique qui prime ! Côté restauration ? On savourera les œufs cocotte, fromages gratinés, salades gourmandes, poissons ou viandes. Les prix sont raisonnables, et si la carte est resserrée c'est qu'on privilégie là les circuits courts.

# Mes recommandations (suite)

Découvrir La Puisaye

Top 10

OFFICE DE TOURISME PUISAYE-FORTERRE  
[WWW.PUISAYE-TOURISME.FR](http://WWW.PUISAYE-TOURISME.FR)



## Pizzeria du Camping Les Jourières

☎ 03 86 74 27 31

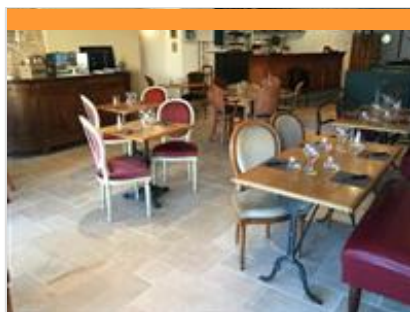
Route de Mézilles Les Jourières

🌐 <https://camping-jourières.com/>

10.4 km

📍 SAINT-SAUVEUR-EN-PUISAYE 🍴 6

Dans une ambiance calme et décontractée, le Camping les Jourières vous propose des pizzas et un menu unique chaque soir en juillet et août et du jeudi soir au samedi soir sur les mois de mai, juin et septembre.



## Les Passantes

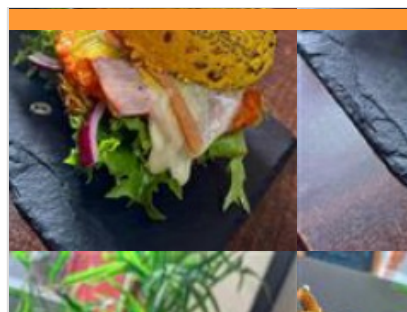
☎ 03 86 45 72 92

5 Place du Marché

10.6 km

📍 SAINT-SAUVEUR-EN-PUISAYE 🍴 7

L'équipe du restaurant Les passantes vous accueille en salle et en terrasse dans une ambiance chaleureuse au centre bourg du très joli village de Saint-Sauveur-en-Puisaye, pays de Colette.



## Le P'tit Bistro

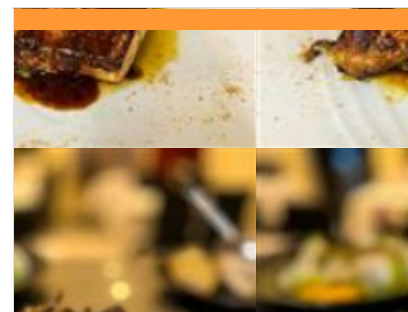
☎ 03 86 45 54 21

13, place du Marché

10.6 km

📍 SAINT-SAUVEUR-EN-PUISAYE 🍴 8

Situé sur la place du marché, au centre-bourg de Saint-Sauveur en Puisaye, le P'tit bistro vous accueille dans sa salle à la décoration traditionnelle ou sur sa terrasse ombragée, pour passer un moment agréable en dégustant une boisson, une glace, un déjeuner ou un repas lors d'une soirée à thème, pour un rapport qualité prix qui saura vous satisfaire.



## Fratrie

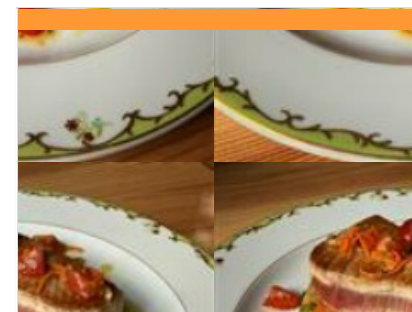
☎ 03 73 74 88 10

7 Grande Rue

10.7 km

📍 SAINT-SAUVEUR-EN-PUISAYE 🍴 9

Cave à manger à Saint-Sauveur-en-Puisaye en Bourgogne.



## Le Relais de Sainte-Colombe

☎ 06 01 45 28 76

3 Place de l'Église

11.7 km

📍 TREIGNY-PERREUSE-SAINT-COLOMBE 🍴 K

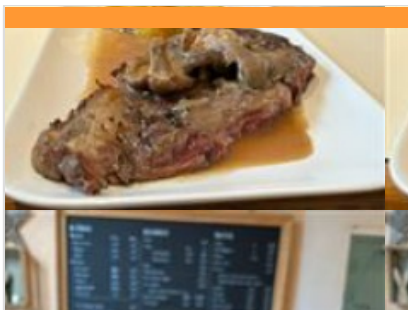
Nous vous proposons une cuisine traditionnelle préparée à partir de produit frais et locaux.

# Mes recommandations (suite)

Découvrir La Puisaye

Top 10

OFFICE DE TOURISME PUISAYE-FORTERRE  
[WWW.PUISAYE-TOURISME.FR](http://WWW.PUISAYE-TOURISME.FR)



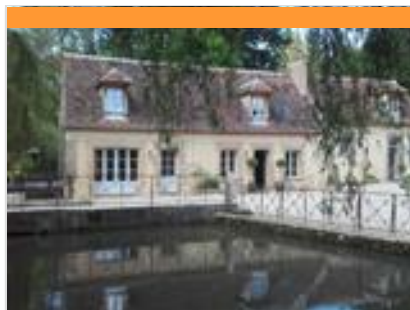
## L'Escale Lainsecq

☎ 09 81 94 83 95  
6 Grande Rue

11.8 km  
📍 LAINSECQ



Restaurant traditionnelle à Lainsecq en Puisaye-Forterre.



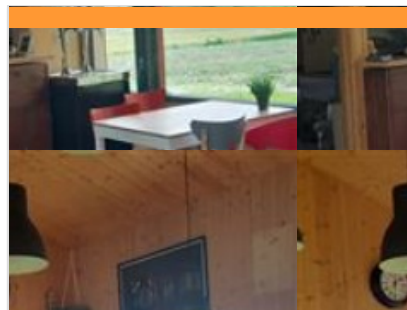
## Le Moulin de Corneil

☎ 03 86 45 41 94  
1, place Lucien Gaubert  
💻 <https://www.lemoulindecorneil.fr/>

13.0 km  
📍 MEZILLES



Installé dans cet ancien moulin, ce restaurant se veut chaleureux et convivial. On apprécie son cadre à l'esprit campagne sobrement souligné par les tomettes au sol, les pierres apparentes et le brun des poutres. Côté cuisine, c'est simple, on se croirait à la maison ! Les produits frais et de saison sont largement employés, travaillés simplement juste de quoi rehausser leurs saveurs. Au menu du midi, on vous laisse saliver devant une tartine de poivrons marinés et chèvre frais, puis sur une papillote de cabillaud et pistou d'olives noires, pour terminer par une délicieuse crème brûlée maison.



## La Guinguette de Druyes

☎ 09 67 74 56 52  
1 chemin des Sources

13.6 km  
📍 DRUYES-LES-BELLES-FONTAINE



La Guinguette la Cour Grenouille vous accueille pour un bon repas au bord de l'eau !



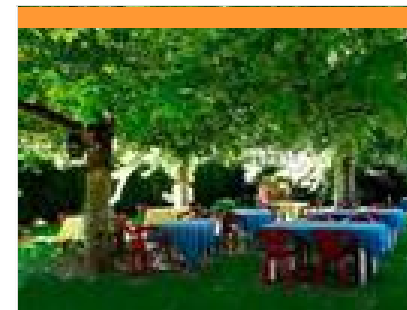
## La Croix-Blanche

☎ 03 86 74 39 42  
1 Rue Marie Guillemot  
💻 <https://www.croixblanche-puisaye.fr/>

16.8 km  
📍 VILLIERS-SAINT-BENOIT



Appellation originaire de l'Ancien Régime désignant un lieu doté d'une écurie et d'une remise, spécialisé dans l'accueil et l'hébergement des voyageurs à cheval. Après plus de 150 ans d'activité au service des villerois et des voyageurs en Puisaye, cet ancien relais de poste, abandonné depuis une dizaine d'années, renaît. Le Chef Bruno Ortolé propose une cuisine traditionnelle bourguignonne privilégiant les produits frais locaux, et la complète avec de délicieuses spécialités créoles.



## Au Coup d'Frein

☎ 03 86 45 44 98  
Rue Saint-Blaise  
💻 <https://www.aucoupdfrein.fr>

17.3 km  
📍 TANNERRE-EN-PUISAYE



Ancienne longère rénovée bordée d'une rivière. L'été venez profiter d'une terrasse ombragée et fleurie.

# Mes recommandations (suite)

Découvrir La Puisaye

Top 10

OFFICE DE TOURISME PUISAYE-FORTERRER

[WWW.PUISAYE-TOURISME.FR](http://WWW.PUISAYE-TOURISME.FR)



## Salon de thé Pâtisserie Fléchais

☎ 03 86 74 06 71

1 Rue des Lions

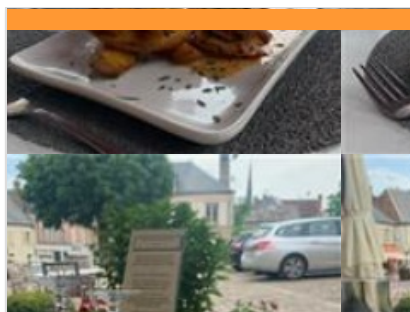
💻 <https://www.patisserie-flechais.fr/>

19.3 km

📍 SAINT-FARGEAU



Sur place ou à emporter, venez-vous restaurer avec notre formule Petit Déjeuner et notre formule Rapide. Vous retrouverez notre assortiment de quiches ainsi que de nombreuses petites gourmandises sucrées et salées que l'on vous propose à toutes heures.



## Auberge La Demoiselle

☎ 03 86 74 10 58

2, place de la République

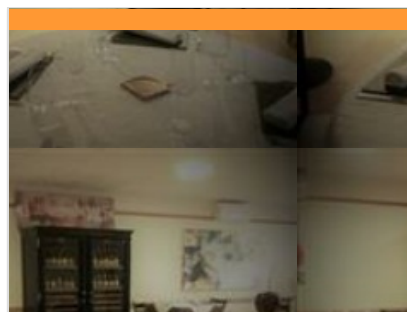
💻 <https://www.auberge-lademoiselle.com/>

19.4 km

📍 SAINT-FARGEAU



Cette bâtisse du XIX<sup>e</sup> siècle occupe une place privilégiée face au château. Le portrait de Mademoiselle de Montpensier, cousine de Louis XIV, exilée à Saint-Fargeau, orne la cheminée en briques de la salle à manger avec sa décoration jaune, gaie et chaleureuse. Sous les poutres apparentes des deux salles rustiques tout comme sur la terrasse d'été fleurie et abritée, vous aurez tout le loisir de découvrir et déguster la cuisine régionale variée préparée avec soin par le Chef qui vous propose un choix de quatre menus et sa carte. La réservation est conseillée. Pour vos banquets, repas de famille ou d'affaire consultez nous, nous vous proposerons des solutions adaptées à vos souhaits.



## J' M C A

☎ 03 86 34 33 41

12, rue André Vildieu

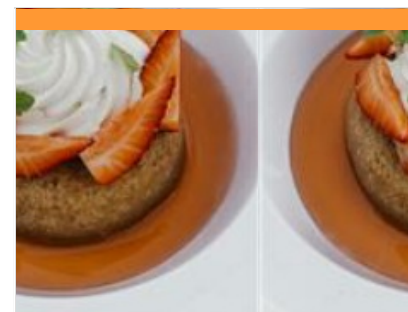
💻 <http://www.jmca-restaurant.fr>

19.6 km

📍 COULANGES-LA-VINEUSE



Au cœur d'un joli village bourguignon entouré de vignes et de cerisiers, le restaurant J'MCA est situé à côté de l'église Saint-Christophe et sa place. Vous pourrez y déguster, dans une atmosphère agréable et chaleureuse une cuisine traditionnelle et gourmande.



## Le Bistrot du Château

☎ 03 86 73 50 50

Boisserelle

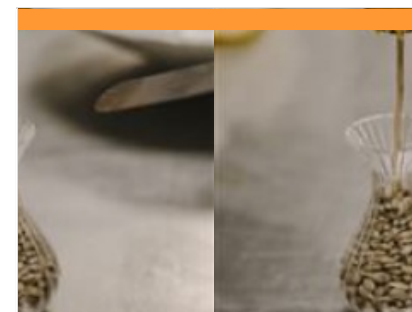
💻 <https://roncemay.com/fr/>

20.7 km

📍 CHASSY



Le Domaine offre deux types de restauration : une cuisine du terroir qui vit au rythme des saisons au Bistrot du Château pour le déjeuner et une carte gastronomique qui vous procurera des émotions à travers une cuisine inspirée et créative au restaurant Gastronomique.



## Erre - Domaine du Roncemay

☎ 03 86 73 50 50

Boisserelle

💻 <https://www.roncemay.com/fr/>

20.7 km

📍 CHASSY



Dans notre restaurant gastronomique Erre, chaque assiette est pensée sur-mesure, à l'image de l'univers singulier que le chef Clément Vergeat et la cheffe pâtissière Marine Mateos composent à quatre mains. Leur cuisine, nourrie de racines cévenoles, d'influences nordiques, de précision et d'audace, s'exprime librement dans un dialogue permanent avec la nature, les produits du moment...

# Mes recommandations (suite)

Découvrir La Puisaye

Top 10

OFFICE DE TOURISME PUISAYE-FORTERRER  
[WWW.PUISAYE-TOURISME.FR](http://WWW.PUISAYE-TOURISME.FR)



## Au Grandgousier

☎ 03 86 51 04 80  
45, rue de Paris

23.9 km  
📍 AUXERRE



De la tradition, avec des spécialités régionales, comme le jambon à l'os sauce chablisienne, ou encore les oeufs pochés en meurette, les escargots en coquille, la tête de veau sauce ravigote. Mais aussi des saveurs mélangées comme le Gaspacho de tomates aux olives vertes et l'île flottante au chorizo, ou les aiguillettes de volaille marinées au gingembre et citron vert. Pas en reste avec les desserts, simples et efficaces pour le palais du gourmand-gourmet : moelleux tout chocolat, crème caramel coulant, tuiles au carambar ou encore la crème brûlée à la lavande. Attention la carte se renouvelle à chaque saison. Produits frais et travail d'artisan sont les mots clés du Grandgousier.



## La Tour d'Orbandelle

☎ 03 86 52 31 46  
34, place des Cordeliers  
💻 <https://www.la-tour.restaurant/>

24.0 km  
📍 AUXERRE



En plein cœur du centre historique d'Auxerre, venez profiter de notre restaurant d'une capacité d'accueil de plus de 150 couverts. Au rez-de-chaussée, nos deux terrasses lumineuses, hiver comme été, ainsi que notre salle principale continuent de vous accueillir dans une ambiance colorée. A l'étage, vous profiterez de la vue sur la vieille ville dans une atmosphère cosy et chaleureuse. Pour vos repas d'affaire, de famille ou tout autre événement, pensez à réserver la salle à l'étage. Nouveau ! Terrasse extérieure.



## Le Bourgogne

☎ 03 86 51 57 50  
15, rue de Preuilly  
💻 <http://www.lebourgogne.fr>

24.3 km  
📍 AUXERRE



Demeure moderne, un lieu de charme et assez cosy, pour une rénovation récente, dans les tons bruns et taupe, proche du stade de l'AJA.



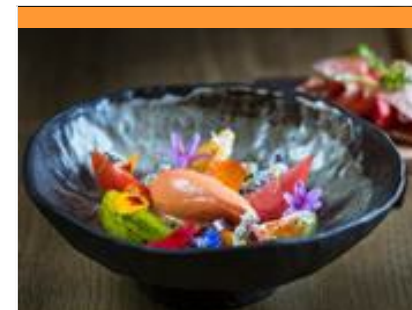
## La Côte Saint-Jacques & Spa

☎ 03 86 62 09 70  
14, faubourg de Paris  
💻 <https://ib.guestonline.fr/instabook/bookin>

36.9 km  
📍 JOIGNY



La cuisine de Jean-Michel Lorain, chef 2\* au Guide Michelin, est synonyme de créativité et de respect des produits, tous sélectionnés avec rigueur. C'est grâce à sa façon unique d'insuffler sa force créatrice, tout en respectant le goût de chaque produit, que ce grand chef de Bourgogne a su hisser sa cuisine au plus haut niveau. Il est aujourd'hui unanimement reconnu par tous les guides gastronomiques comme faisant partie des meilleurs chefs de sa génération.



## Au Fil du Zinc

☎ 03 86 33 96 39  
18 rue des Moulins  
💻 <https://www.aufilduzinc.fr/>

39.7 km  
📍 CHABLIS



Situé au cœur du vignoble Chablisien, Au Fil du Zinc vous accueille dans un cadre chaleureux et convivial. Attablé confortablement face au Serein, vous y goûterez une cuisine instinctive et durable, mêlant les saveurs de la région.

# Mes recommandations (suite)

Découvrir La Puisaye

Top 10

OFFICE DE TOURISME PUISAYE-FORTERRE  
[WWW.PUISAYE-TOURISME.FR](http://WWW.PUISAYE-TOURISME.FR)



## Les Aventures d'Élie

☎ 03 86 52 38 79

Rue des Carrières

💻 <https://carriere-aubigny.com/>

8.9 km

📍 LES HAUTS DE FORTERRE



Les aventures d'Élie ! Guide de visite numérique gratuit. Suivez Élie, le guide numérique des carrières souterraines, pour une aventure familiale autour de la taille de pierre. Découvrez comment, avec de simples outils, d'énormes blocs de pierres deviennent des chefs d'oeuvre ! Muni de votre smartphone, explorez les carrières avec à chaque étape des vidéos, des podcasts et des mini-jeux pour percer tous les secrets de la pierre de Forterre. Temps : 1h. Public familial. (entrée au site payante). Pour télécharger ce parcours, voici les différentes étapes : 1. Téléchargez l'application gratuite Legendr via votre play store ou apple store. 2. Sélectionnez la Carrière Souterraine d'Aubigny. 3. Téléchargez gratuitement le parcours. 4. Besoin d'aide lors de votre balade ? N'hésitez pas à activer le point d'interrogation ? en haut à droite de votre écran. Bonne aventure !



## Train Touristique du Pays de Puisaye-Forterre

☎ 03 86 44 05 58

Avenue de la Gare

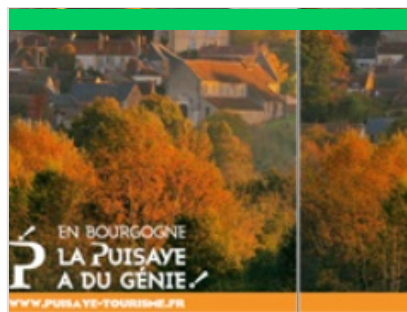
💻 <http://www.traindepuisaye.org>

9.0 km

📍 TOUCY



Pour petits et grands, un agréable voyage à travers bocages et forêts. Une façon originale de découvrir autrement la Puisaye, entre Toucy-Ville et Villiers-Saint-Benoît. Certains trains réguliers permettent de visiter le Musée d'Art et d'Histoire de Puisaye à Villiers-Saint-Benoît (une remise vous sera accordée sur présentation de votre billet de train). Train Restaurant : Le Train Touristique du Pays de Puisaye-Forterre et Le Blé d'Or, restaurant à Château-Renard (Loiret), vous proposent de voyager comme autrefois en train restaurant, au départ de Toucy. Tout en roulant et en vous régaland d'un menu complet, boissons incluses, vous pourrez contempler les magnifiques paysages de Puisaye. Voyages commentés.



## Jeu de Piste Photos

☎ 03 86 45 61 31

9 Place du Marché

💻 <https://www.puisaye-tourisme.fr/>

10.6 km

📍 SAINT-SAUVEUR-EN-PUISAYE



Explorer le village de Saint-Sauveur-en-Puisaye à l'aide du livret-jeu de piste photos.



## Ferme Équestre de Pesteau

☎ 03 86 41 64 64#03 86 41 64 64

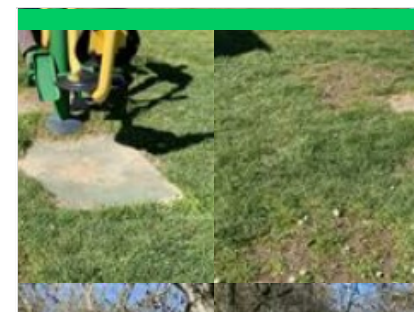
Pesteau-le-Bas n° 19

12.6 km

📍 MERRY-SEC



Labellisé Centre Équestre, Poney-club et Centre de Tourisme Équestre. Baby-poney à partir de 3 ans, balades pour tout public, stages pour enfants, randonnées d'une journée à une semaine. Accueil d'individuels, de familles, de groupes et de C.E. Spécialisé en T.R.E.C. (Techniques de Randonnée Équestre de Compétition).



## Parcours de santé

☎ 03 86 41 53 61

Chemin des Sources

💻 <https://www.druyes.fr>

13.6 km

📍 DRUYES-LES-BELLES-FONTAINES



Aux bords du lac des Sources, découvrez le parcours de santé avec différents niveaux de difficultés.

# Mes recommandations (suite)

Découvrir La Puisaye

Top 10

OFFICE DE TOURISME PUISAYE-FORTERRER  
[WWW.PUISAYE-TOURISME.FR](http://WWW.PUISAYE-TOURISME.FR)



## La mémoire de la fée des Belles Fontaines

☎ 03 86 44 15 66

📱 <https://www.legendr.app/>

13.7 km

📍 DRUYES-LES-BELLES-FONTAINES  **6**

Bonjour. Comme je suis contente de vous voir ! Je suis Ondine, la fée de l'eau, fille de la rivière Druyes et du ruisseau d'Andryes. Je vis dans les sources de ce village depuis des millénaires. Il m'est arrivé un malheur ! Il faut absolument que je retrouve mes perles magiques, qui contiennent toute ma mémoire ! Sans elles, impossible de vous raconter l'histoire de ce si beau village... Vous voulez bien m'aider ? Ça serait adorable ! Grâce à mes perles je pourrai tout vous raconter sur un moine qui se remonte les manches, vous donner les recettes d'un bon pain et d'un beau cuir, expérimenter le chemin de l'eau et devenir incollable sur la vie des seigneurs et des villageois ! Bonne aventure ! (Captation 360°, vidéos, mini-jeux, audio et parcours inspiré de faits réels). Circuit familial facile, accessible en poussette. Durée : 1h30. Gratuit). Pour télécharger ce parcours, voici les différentes étapes : 1. Téléchargez l'application gratuite



## Adrenaline Elastic

Viaduc

📱 <https://www.adrenaline-elastique.com/v>

13.7 km

📍 DRUYES-LES-BELLES-FONTAINES  **7**

Le saut à l'élastique est sûrement l'activité à sensation la plus recherchée et c'est sûrement, n'en doutez pas, la plus pratiquée des sports extrêmes. Si vous souhaitez ressentir cette sensation inoubliable que procure le saut à l'élastique, votre aventure commence maintenant au viaduc de Druyes-les-Belles-Fontaines !



## Lac du Bourdon

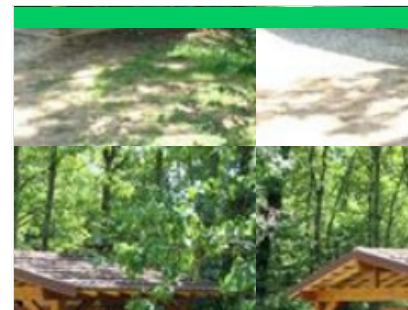
☎ 03 86 74 10 07

La Calanque

16.5 km

📍 SAINT-FARDEAU  **8**

En Puisaye, c'est "the place to be" des activités nautiques de plein air. Le lac du Bourdon offre de nombreuses activités : aviron, voile, pêche, randonnée, loisirs équestres, pédalos... vous en voulez plus ? Alors testez le paddle sur les rives du lac ou le kayak polo pour vous défouler. Le canoë vous permettra aussi de découvrir la faune et la flore protégée en toute discrétion. Envie de piquer une tête ? direction la plage et sa baignade surveillée en été (du 01/07 au 31/08 : en semaine 11 h - 18 h, weekend 11 h - 19 h, sauf le mardi 12/08 fermée). Restauration et camping.



## Base Départementale de Plein Air Daniel Bailly

☎ 03 86 74 04 07

Lieu dit la Calanque Réservoir du Bourdon

📱 <https://www.baseloisirs-bourdon.com>

16.5 km

📍 SAINT-FARDEAU  **9**

Base de loisirs à la découverte des activités de nature, liées ou non à l'eau, au Lac du Bourdon.



## Centre Nautique de Bourgogne

☎ 03 86 74 04 43

Lac du Bourdon

📱 <http://www.voile-cnb89.org>

17.5 km

📍 SAINT-FARDEAU  **K**

Association à but non lucratif, ayant pour objectif la promotion, l'initiation, le développement et la pratique de la voile sous toutes ses formes : voiliers habitables, dériveurs, lasers, 4.70, 4.20 et V.R.C (voiliers radiocommandés).

# Mes recommandations (suite)

Découvrir La Puisaye

Top 10

OFFICE DE TOURISME PUISAYE-FORTERRER  
[WWW.PUISAYE-TOURISME.FR](http://WWW.PUISAYE-TOURISME.FR)



## Parc Aventure du Bois de la Folie

☎ 03 86 74 70 33

Route Départementale 185

🌐 <https://www.natureadventure.fr>

17.6 km

📍 TREIGNY-PERREUSE-SAINTE-COÛMBE

Le Parc du Bois de la Folie : dans un cadre naturel exceptionnel, de multiples activités pour partager des moments inoubliables ! ACCROBRANCHE : Quatorze parcours en hauteur pour tous les niveaux, petits et grands. Plus de 200 jeux et 40 tyroliennes réparties sur un magnifique bois clos de 8 hectares. En haut des arbres, des parcours pour tous, de plus accessibles aux plus osés pour les adeptes de défis et de sensations. A partir de 4 ans. EXPLOR' GAME : Retrouver la trace de l'espion disparu dans la forêt, résoudre les énigmes et combattre les ennemis. Un jeu en plein forêt (à partir de 2 personnes) sur une tablette (fournie). Les jeunes de 8 à 11 ans doivent jouer avec un adulte. PAINT BALL : Alliant stratégie, précision et fair-play, le paintball vous offre tous les ingrédients d'une expérience unique et inoubliable dans un cadre naturel exceptionnel. Venez-vous mesurer aux autres et à vous-même ! Adultes 12 ans et plus.



## Explor'Game - Parc du Bois de la Folie

☎ 03 86 74 70 33

Lieu-dit la Folie Route Départementale 185

🌐 <https://www.natureadventure.fr/>

17.6 km

📍 TREIGNY-PERREUSE-SAINTE-COÛMBE

L'EXPLOR' GAME : Retrouvez la trace de l'espion disparu dans la forêt ! Cherchez le chemin à l'aide d'une tablette et la boussole afin de résoudre les énigmes pour combattre les ennemis. Un jeu en pleine forêt, intuition et dynamisme sont de la partie (à partir de juin). A partir de 2 personnes et à partir de 8 ans\* (les jeunes de moins de 12 ans doivent pratiquer avec un adulte). Sur réservation.



## Paintball - Parc du Bois de la Folie

☎ 03 86 74 70 33

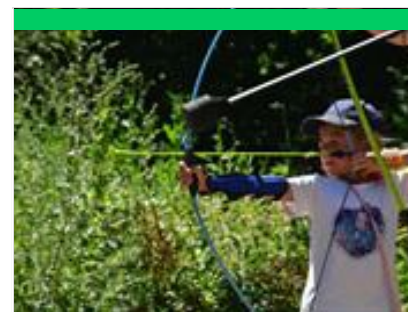
Route Départementale 185

🌐 <https://www.natureadventure.fr/>

17.6 km

📍 TREIGNY-PERREUSE-SAINTE-COÛMBE

Alliant stratégie, esprit d'équipe, précision et fair-play, le paintball vous offre tous les ingrédients d'une expérience unique et inoubliable. Cette activité de loisir sportif est un vrai challenge créant de nouvelles motivations pour les équipes qui y participent. Venez vous mesurer aux autres et à vous-même ! Entièrement encadré et sécurisé, le paintball est accessible à tous à partir de 8 ans. L'objectif ? Affronter l'équipe adverse selon différents scénarios proposés. Un joueur est éliminé quand il est « touché » par une bille de l'autre équipe. Les billes (biodégradables) sont propulsées par les lanceurs d'air comprimé, laissant une trace de peinture à l'endroit de l'impact. Notre terrain de paintball s'étend sur une surface de 2 hectares, aménagée « nature » avec un mélange de parties boisées et de parties découvertes offrant différents types de jeux.



## Aventure Arc

Lieu-dit Le Buisson

🌐 <https://aventure-arc.fr>

18.4 km

📍 TREIGNY-PERREUSE-SAINTE-COÛMBE

Aventure Arc est un parc de loisir dédié à la pratique du tir à l'arc sous une forme ludique. Après une initiation, vous partirez sur un parcours afin de toucher des cibles qui se basculeront à l'impact de la flèche. Des décors et fonds sonores ont été imaginés pour s'immerger davantage dans cette aventure. Accessible à partir de 6 ans, cette pratique convient aux familles mais aussi aux amis qui souhaiteraient se challenger entre eux. Bonne humeur, plaisir et amusement seront au rendez-vous.



## Le Mystère de la rivière rouge - Enquête

☎ 03 86 74 10 07

Place de l'Hôtel de Ville

🌐 <https://www.legendr.app/>

19.4 km

📍 SAINT-FARDEAU

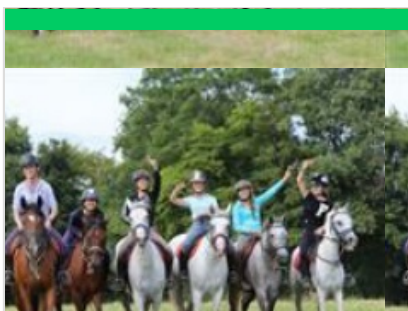
Panique à Saint-Fardeau ! Chaque semaine depuis quelque temps, la couleur de l'eau vire au rouge et personne n'en a l'explication. Muni de votre smartphone, découvrez le patrimoine et l'histoire de la ville pour mener l'enquête et trouver les responsables. Vous êtes prêts ? (Captation 360° du beffroi, vidéos, mini-jeux, audio et parcours inspiré de faits réels). Circuit familial facile de 800 mètres, accessible en poussette. Durée : 1h. Gratuit. Pour télécharger ce parcours, voici les différentes étapes : 1. Téléchargez l'application gratuite Legendr via votre play store ou apple store. 2. Sélectionnez la ville de Saint-Fardeau. 3. Téléchargez gratuitement le parcours. 4. Besoin d'aide lors de votre balade ? N'hésitez pas à activer le point d'interrogation ? en haut à droite de votre écran. Bonne aventure !

# Mes recommandations (suite)

Découvrir La Puisaye

Top 10

OFFICE DE TOURISME PUISAYE-FORTERRER  
[WWW.PUISAYE-TOURISME.FR](http://WWW.PUISAYE-TOURISME.FR)



## Domaine Equestre Les Grilles

☎ 03 86 74 12 11

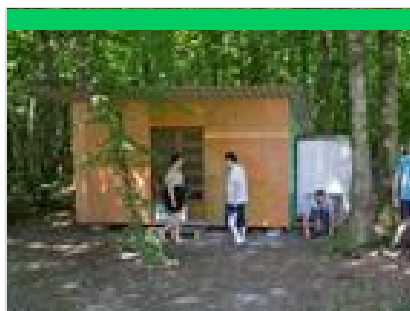
🌐 <http://www.lesgrilles.com>

19.4 km

📍 SAINT-FARGEAU



Du débutant à la compétition, le Domaine Equestre des Grilles regroupe tous les ingrédients pour apprendre et pratiquer une équitation 100% passion dans les meilleures conditions : - des poneys et des chevaux fantastiques pour tous les niveaux d'équitation - des installations idéales pour monter ou travailler son cheval par tous les temps - un environnement naturel vaste, vallonné et préservé - des enseignants qualifiés, très expérimentés et passionnés par leur métier - une pédagogie adaptée aux objectifs de tous : baby's, enfants, ados et adultes. Que vous recherchiez le loisir ou le sport, venez pratiquer l'équitation aux Grilles : si vous aimez les chevaux, nous vous promettons le bonheur ! Ecole Française d'Equitation.



## Escape Game - Camping Le Bois Guillaume

☎ 03 86 45 45 41

65 route des Germonts

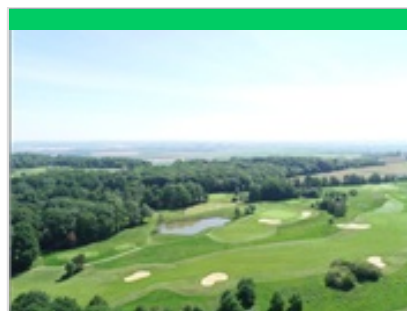
🌐 <https://www.bois-guillaume.com>

20.8 km

📍 VILLENEUVE-LES-GENETS



Créez votre équipe de 2 à 6 joueurs et venez vivre une expérience insolite et amusante pour résoudre le mystère de la cabane HPI...ou l'invitation à un anniversaire secret... Ce loisir est idéal pour passer un bon moment simple entre amis, fêter un anniversaire, enterrer une vie de garçon / de jeune fille ou fédérer un groupe de travail dans le cadre professionnel séminaire ou team building. Chacun pourra y tester ses compétences logiques, ses capacités à communiquer, à résister à la pression du temps. Il vous faudra fouiller la pièce, trouver des indices, résoudre des énigmes, ouvrir des cadenas et trouver le moyen d'en sortir en moins de 60 minutes... ou pas !



## Golf du Domaine du Roncemay

☎ 03 86 73 50 50

Domaine du Roncemay Boisserelle

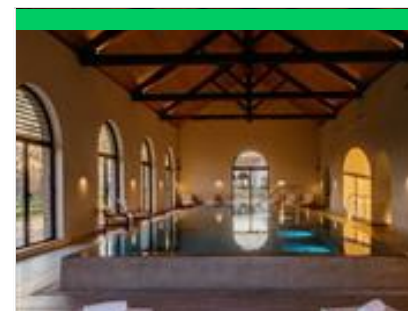
🌐 <https://www.roncemay.com/fr/>

21.2 km

📍 CHASSY



Un golf international 18 trous. Le parcours se déploie sur un terrain entre forêt de chênes, étangs et plateau verdoyant. Des cours d'initiation et de perfectionnement ainsi que des stages tout niveaux vous sont proposés. Practice, une zone pitch & putt, un 3 trous compact et un putting green.



## Spa du Domaine du Roncemay

☎ 03 86 73 50 50

Lieu-dit Boisserelle

🌐 <https://roncemay.com/fr/spa.html>

21.3 km

📍 CHASSY



En Bourgogne, le Domaine du Roncemay à Chassy, proche d'Auxerre, vous invite à la relaxation à travers des instants sensoriels. Cinq cabines de soins, une piscine intérieure, hammam, sauna, bains à remous, douches sensorielles, salle de sport et salon de beauté sont tous les espaces auxquels vous aurez accès lors de votre séjour ou pour une journée détente. Eau, pierre, bois et lumière parent ce nouveau temple de bien-être en Bourgogne, favorisant l'évasion par l'esthétique du lieu, créant des émotions sensorielles à fleur de peau. Laissez-vous bercer par le charme du lieu. L'occasion de plonger dans une bulle de douceur et un cocon de bien-être le temps de votre séjour dans l'Yonne. Ce spa rend hommage au patrimoine bourguignon dans sa conception architecturale en forme de lavoir et dans son rapport à l'eau et ses multiples vertus bienfaisantes. D'emblée, l'eau vous invite à plonger.



## Fédération de l'Yonne pour la Pêche et la Protection du Milieu Aquatique

☎ 03 86 51 03 44

26, avenue Pierre de Courtenay

🌐 <http://www.federation-peche-yonne.fr/>

23.3 km  
📍 AUXERRE



Féru de Pêche dans l'Yonne, débutants, amateurs ou confirmés, votre fédération départementale vous informe et vous délivre toutes les informations utiles pour une bonne pratique de la pêche. N'hésitez pas à vous connecter sur le site Internet !

# Mes recommandations (suite)

Découvrir La Puisaye

Top 10

OFFICE DE TOURISME PUISAYE-FORTERRER  
[WWW.PUISAYE-TOURISME.FR](http://WWW.PUISAYE-TOURISME.FR)



## Enigmes en Folie

☎ 03 86 39 63 15  
6 Grande Rue

🌐 <https://www.puisaye-tourisme.fr/>

23.5 km  
📍 SAINT-AMAND-EN-PUISAYE 🌿 W

Explorez le village potier en résolvant des énigmes à l'aide d'un livret-jeu.



## Vélibourgogne

☎ 03 86 46 24 99  
La Maison du Vélo Place Achille Ribain  
🌐 <http://www.veli-bourgogne.fr>

24.5 km  
📍 AUXERRE 🌿 X

Location de vélos (VTC) en réseau pour balade en itinérances sur le canal de Bourgogne, le canal du Nivernais ou dans les vignobles. Réservez votre vélo dans la véli'station de votre choix et rendez-le dans l'une des autres véli'stations du réseau Vélibourgogne. Location de vélos électriques sur demande.



## La Maison du Vélo

☎ 03 86 46 24 99  
Place Achille Ribain  
🌐 <https://www.velibourgogne.fr/>

24.5 km  
📍 AUXERRE 🌿 Y

Le Batardeau vous propose la location de vélos pour la découverte de la ville et des environs, au fil du canal. Le Batardeau garde une conscience de la nature et s'inscrit dans un engagement durable. Un service réparation de vélos est également à votre disposition.



## Stade nautique

☎ 03 86 72 96 96  
83, avenue Yver  
🌐 <https://www.agglo-auxerrois.fr/Equipem>

24.6 km  
📍 AUXERRE 🌿 Z

Le stade nautique situé à Auxerre se compose de cinq bassins couverts et trois bassins extérieur. De nombreuses activités s'adressant à tous les publics y sont proposées. Port du masque obligatoire de l'entrée jusqu'aux bassins, bonnet de bain obligatoire.



## La Ferme Aquacole de Crisenon

☎ 03 86 46 76 77  
Lieu-dit Crisenon  
🌐 <http://www.fermeaquacoledecrisenon.co>

24.7 km  
📍 PREGILBERT 🌿

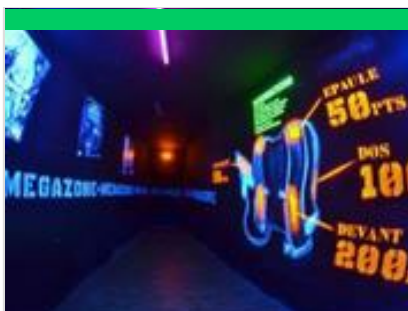
Ici, vous pouvez vous promener, pêcher (matériel fourni), vous rafraîchir à l'ombre du platane bicentenaire et passer tout simplement un agréable moment, seul ou en famille. Cette pisciculture artisanale se caractérise par l'exceptionnelle qualité d'eau de source à 12°C toute l'année et avec un débit d'eau de 400 litres par seconde, qui alimente les bassins d'élevage dans lesquelles les truites arc-en-ciel sont élevées de façon raisonnée, respectueuse et durable.

# Mes recommandations (suite)

Découvrir La Puisaye

Top 10

OFFICE DE TOURISME PUISAYE-FORTERRER  
[WWW.PUISAYE-TOURISME.FR](http://WWW.PUISAYE-TOURISME.FR)



## Megalosirs - Laser Game & Pure Mission

☎ 03 86 48 94 35  
60, rue Guynemer

🌐 <https://megalosirs89.com/laser-game-a>

25.6 km  
📍 AUXERRE



Formez des équipes de joueurs (inconnu, ami, collègue de bureau, famille). Équipez-les d'une veste high-tech aux couleurs de l'équipe ainsi formée. Donnez à chaque membre un pistolet-laser. Enfermez-les 20 minutes dans un labyrinthe de 500m<sup>2</sup> spécialement aménagé. Rajoutez une à deux cuillerée de fumigène, saupoudrez le tout d'une musique intense à vous retourner les neurones, laissez-les se tirer dessus... Ils seront conquis et en redemanderont !



## Baignade de Mailly-la-Ville

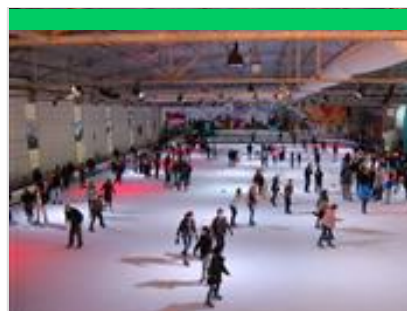
☎ 03 86 81 42 14  
220 La Côte des Prés

🌐 <https://maillylaville.fr/fr/rb/1346022/parc>

26.7 km  
📍 MAILLY-LA-VILLE



L'aire de loisirs de Mailly-la-Ville vous accueille avec baignade surveillée, jeux, aire de pique-nique, golf miniature, restaurant snack et véloroute à proximité.



## Patinoire CyberGlace

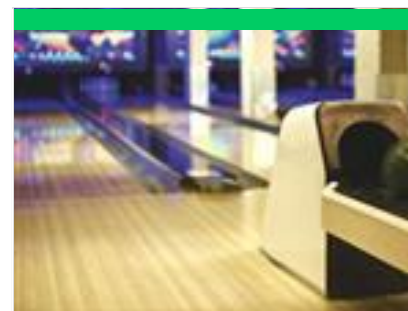
☎ 03 86 53 40 00  
4, rue de Londres

🌐 <http://www.cyberglace.com>

27.2 km  
📍 MONTEAU



La Patinoire CyberGlace vous accueille toute l'année sur sa piste de 1500 m<sup>2</sup> de glace. De nombreuses activités vous sont proposées : patinage libre, accueil des groupes, organisation d'anniversaires, cours de patinage pour tous niveaux et tous âges, coaching personnalisé. Les écoles sont accueillies dans le temps scolaire et dans le cadre de projets pédagogiques suivis par l'inspection d'académie de l'Yonne. Des spectacles sur glace sont programmés toute l'année. Sa compagnie de Spectacle MOINS 5 en résidence au CyberGlace offre une large de palette de spectacles notamment lors de son festival [www.moins5.org](http://www.moins5.org). La patinoire CyberGlace, située à Monéteau-Auxerre, est une réalisation phare de la société NewPatinAge. Voici ses principales caractéristiques : -  
\*Efficacité énergétique\* : CyberGlace est 100 % électrique et consomme moins de 700 000 kWh par an pour une



## Bowling O'Strike

☎ 03 86 40 73 74  
2, avenue de l'Europe BP 42

🌐 <http://www.bowling-auxerre.com>

27.3 km  
📍 MONTEAU



Venez partager le plaisir d'une partie de bowling, un vrai moment d'amusement et de détente en famille (enfants à partir de 4 ans), entre amis ou entre collègues ! Lieu accessible aux personnes à mobilité réduite.



## Parisjump

Aérodrome Chéu - Saint Florentin  
🌐 <https://www.parisjump.com>

49.6 km  
📍 SAINT-FLORENTIN



Vous souhaitez réaliser ou offrir un saut en parachute tandem ? Ne cherchez plus, vous êtes à la bonne adresse... Nos moniteurs professionnels ont des milliers de sauts à leur actif et vous feront vivre un moment exceptionnel, dont vous vous souviendrez longtemps... 100% adrénaline 100% sensations



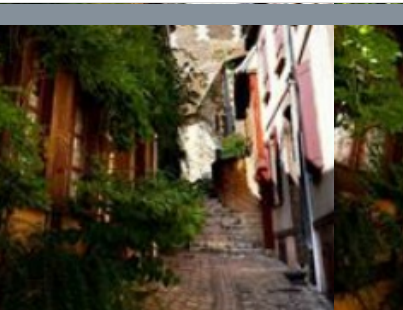
Entre Levis et Fontenoy: les sites  
de la Bataille

☎ 03 86 45 61 31

7.7 km  
📍



Le départ s'effectue depuis le parking de l'église de Levis. (D/A) Passer devant le porche de l'église et descendre les quelques marches (attention, certaines sont un peu bancales) pour vous engager dans un chemin étroit sur votre gauche. A l'orée du bois, s'engager sur le chemin de sous-bois sur la gauche. (1) Arrivé à la route, prendre en descendant à droite, traverser le hameau "Le Chênay". Au carrefour des routes en T, se diriger en face sur le chemin de terre. (2) Descendre ce chemin, puis prendre à gauche juste après le passage sur le ru (à gué ou sur le petit pont). Marcher sur 150m et virer à droite. A la route, prendre à droite sur 50m, puis s'engager à gauche dans le chemin. Passer devant les restes de sculptures pillées sur la droite. (3) Au carrefour avec la D3, prendre à droite puis à l'obélisque, à gauche. Continuer tout droit sur ce chemin de terre, pour aboutir à Fontenoy. (4) Suivre par la



Des ruelles pavées de Toucy aux  
trognons du Bois des Quatre  
Francs

☎ 03 86 44 15 66

📄 <https://www.puisaye-tourisme.fr/prepare>

9.2 km  
📍



Parking départ et retour situé au centre de Toucy, Place des Frères Genêt. (D/A) Rejoindre la Rue Émile Genêt, traverser cette rue à hauteur de la pharmacie, tourner à droite pour remonter cette rue. Avant la grande courbe que dessine la Rue Paul Bert, prendre à gauche la Rue du Miton. Au bout, tourner à gauche dans la Rue Lucile Cormier. Longer la mairie, puis la devanture d'une pharmacie pour arriver dans la Rue Paul DeFrance. Traverser et emprunter la Rue des Montagnes (direction Lycée Pierre Larousse). (1) À la patte d'oie, laisser le parking et la rue sur la droite pour continuer la progression, toujours en montée. Passer devant le lycée et conserver cet axe jusqu'au croisement avec l'Avenue de Kusel. (2) Traverser cette avenue et trouver une entrée de petite voie entre deux pavillons nommée Chemin d'Arthé. Poursuivre sur cette voie qui se transforme rapidement en chemin creux. Quelques chemins latéraux et



Sentier Colette

☎ 03 86 45 61 31

📄 <https://www.puisaye-tourisme.fr/prepare>

10.6 km  
📍



Départ depuis le musée Colette (parking de la Place Blanche). (D/A) Descendre l'allée de tilleuls pour rejoindre la Rue de La Roche à prendre à droite sur 50m pour obliquer à gauche dans la Rue Colette. (1) Passer entre sa maison natale à gauche et le jardin "de devant" à droite. Tout de suite après, prendre à droite la Rue des Gros Bonnets, puis en face la Rue du Bourg Gelé (le bâtiment de la Poste sera à votre gauche). À l'intersection, face au Monument aux Morts, descendre par la gauche la route de Saint Amand sur 80m, la quitter dans le virage à 90° pour prendre en face, la Rue de Moutiers. Après le pont sous la voie ferrée, tourner à droite sur le chemin qui mène à la Marseillaise. (2) Arrivé à ce hameau, prendre avant la voie ferrée le chemin de gauche. Continuer sur ce chemin principal. Après la dernière maison sur la gauche, un petit chemin situé sur la droite peut vous emmener pour un aller-retour à la poterie de la



Petits et grands étangs de  
Puisaye

☎ 03 86 45 61 31

📄 <https://www.puisaye-tourisme.fr/prepare>

10.8 km  
📍



Pour stationner, les parkings du château, de la Place du Marché ou de la Maison de Santé sauront vous accueillir. (D/A) Depuis la Place de la Maison de Santé (appelée aussi Place Blanche), passer à droite de la colonne d'affichage et monter. Laisser le musée Colette et prendre à gauche après la tour sarrasine. Passer le portail et monter la Rue de Bel Air jusqu'au Stop. Traverser tout droit et continuer en délaissant chaque route de droite comme de gauche. (1) Au moment où vous longerez la D955, au premier carrefour, descendre à gauche sur 50m, traverser cette départementale pour descendre tout droit en face. (2) Passer sur la digue de l'étang des Barres (privé), continuer jusqu'à la D7. Tourner à gauche. (3) À l'étang de la Folie sur la droite, continuer tout droit. Dans une grande courbe sur la droite, face aux sapins, virer à droite direction les Boulmiers. Au premier Stop, aller tout droit. Rouler, passer les Boulmiers, puis



Sources, fontaines et lavoirs

☎ 03 86 74 66 33

📄 <https://www.puisaye-tourisme.fr/prepare>

11.7 km  
📍



Départ depuis le parking du Foyer Rural (Route de Sainpuits). (D) Se diriger vers le bourg ; devant le transformateur EDF, virer dans la rue de gauche. Au panneau Stop, prendre à gauche, direction Perreuse (Sud-Ouest). Passer devant la Fontaine des Gilets, puis 100m au dessus, prendre le chemin de gauche (hangar agricole à main droite). Arrivé à la Croix-St-Nicolas, tourner à gauche et suivre jusqu'à la route goudronnée. (1) À ce carrefour, prendre la petite route qui descend sur la droite. Parcourir 200m pour découvrir la source du Loing et la stèle érigée en 1994 retraçant le parcours du Loing. (2) Repartir en suivant toujours cette route. Au prochain carrefour, prendre à droite et poursuivre jusqu'au hameau des Guittons. (3) À la sortie de ce village, prendre le petit chemin sur la gauche qui mène à la source qui, en fait, est la première résurgence du Loing. En effet, depuis sa source, le Loing chemine



Grand tour du Lac du Bourdon

☎ 03 86 74 10 07

🌐 <https://www.puisaye-tourisme.fr/prepare>

17.5 km  
📍



Départ principal depuis le parking de la Calanque, au pied du camping municipal et tout près de la base de loisirs. (D/A) Sortir du parking le plus près possible de l'entrée au camping. Face au lac, partir sur la gauche pour prendre de suite le chemin sur la gauche. Chemin sableux sur une grande partie qui longe la partie amont du réservoir. C'est dans cette partie que se situait avant la création du lac, l'Étang du Bourdon. Arriver sur un carrefour de quatre chemins. (1) Sur la droite, s'élèvent 2 poteaux d'une ancienne clôture de domaine. Continuer tout droit en étant vigilant lors de la traversée d'un ru situé peu après le carrefour. Passer près d'une résidence privée à main gauche, bien conserver le chemin tracé. La partie herbeuse se termine en partie gravillonnée pour rejoindre une route. (2) Continuer tout droit en suivant cette route qui traverse la digue de l'Étang de Charmoy. Poursuivre pour retrouver à l'entrée d'un



Le sentier du Marais d'Andryes

☎ 03 86 45 61 31

🌐 <https://www.puisaye-tourisme.fr/prepare>

17.5 km  
📍



[ Circuit fermé pour travaux en 2024]. Le départ se situe sur le parking situé en contre-bas de la RD39. (D/A) Suivre la voie avec l'étang à main gauche. Virer à gauche pour continuer et garder l'étang sur la gauche. Faire le tour par le sentier aménagé bien souvent en sous-bois. (1) Arrivé au bout de l'étang, virer une première fois à gauche pour rejoindre la voie d'accès et l'emprunter par la droite. (2) Partir sur la gauche au niveau de l'aqueduc. Traverser la rivière sur la passerelle et virer à droite pour aboutir au pont des Buffières. Tourner à gauche sans traverser le pont et atteindre un deuxième pont. (3) Juste avant ce pont, virer à gauche, poursuivre en longeant le canal à main droite. Devant la barrière, emprunter la passerelle à droite. À la sortie, tourner à gauche et longer ce canal. Devant la haie, bifurquer à gauche, traverser sur la passerelle. (4) Virer à gauche, puis traverser la Rivière de Druyes (nommé aussi le Ru d'Andryes) par la passerelle



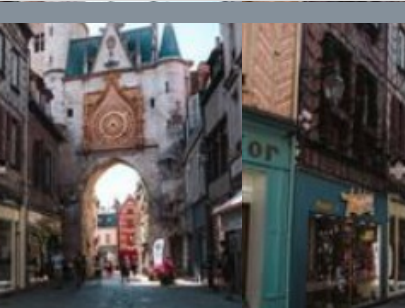
Le canal du Nivernais, une  
itinérance fluviale

☎ 03 86 52 06 18 | 03 86 25 27 23

24.3 km  
📍



Naviguez entre Auxerre et Decize : 174 km, 110 écluses. Reliant la Loire à la Seine, le Canal du Nivernais traverse des régions où l'environnement naturel est d'une exceptionnelle beauté. Chargé d'histoire et de traditions, il raconte l'histoire du flottage du bois. Plusieurs points de départ : Decize, Chatillon en Bazois, Corbigny, Tannay, Auxerre.). N'hésitez plus, embarquez pour quelques jours paisibles au fil de l'eau. Des vignobles de l'Auxerrois, aux villages pittoresques entre Cure et Yonne, en passant par les terres du flottage du bois ou les paysages bucoliques de l'escale nature et de l'escale confluence, le canal du Nivernais vous enchantera.



A la découverte d'Auxerre

☎ 03 86 72 92 00

🌐 <https://www.calameo.com/books/00233>

29.0 km  
📍



Savourez le panorama qui vous est offert depuis les ponts sur l'Yonne et entrez dans cette belle cité labellisée "Ville d'Art et d'Histoire" qui a su préserver un exceptionnel patrimoine architectural. En sillonnant les rues tortueuses et étroites du centre ville, vous apprécierez les maisons à pans de bois, la cathédrale, l'abbaye et les églises qui dominent la rivière.



Les Sept Écluses d'Henri IV

☎ 03 86 74 57 66

🌐 <https://www.puisaye-tourisme.fr/prepare>

35.1 km  
📍



Départ depuis le parking situé Rue Hugues Cosnier (tout près des Sept Écluses). (D/A) Dos au parking, partir à droite et traverser le pont qui enjambe le canal. À la sortie, prendre de suite l'allée qui descend au pied des écluses, le canal sera à main gauche. Arrivé au pied de ces écluses, continuer tout droit, toujours en longeant le canal. Au croisement avec la route principale, virer à droite et poursuivre Rue André Henriat. Laisser sur la droite, la Rue Henri IV et tourner à la prochaine intersection direction Breteau (Rue des Postillons). (1) Quitter la route principale pour prendre sur la droite la direction le Cottard. Laisser la prochaine voie de droite en sens interdit. À la prochaine intersection, virer sur la droite. Continuer toujours tout droit. (2) Quitter la route principale, virer sur la droite, garder la direction de la Brenellerie. Dans l'angle à gauche, caché par la végétation, le Calvaire de Sainte-Anne. Poursuivre sur la route.



Le Pont Plat

☎ 0386745766

🌐 <https://www.puisaye-tourisme.fr/prepare>

35.3 km  
📍



Départ depuis le parking des écluses, Rue Hugues Cosnier. (D/A) Dos au parking, partir à droite et traverser le pont qui enjambe le canal. A la sortie, prendre de suite l'allée qui descend au pied des écluses, le canal sera à main gauche. Arrivé au pied de ces écluses, devant le marronnier, partir sur la droite pour remonter le sentier stabilisé qui longe les anciennes écluses qui, maintenant, seront à main droite. (1) Continuer la progression en ayant toujours à main droite l'Ancien Canal (appelé aussi Rigole de l'Étang Neuf). Entrer en sous-bois et poursuivre. (2) Un instant d'arrêt et de lecture permet de connaître et comprendre une ancienne unité de mesure : le myriamètre. Poursuivre toujours sur ce sentier en conservant l'Ancien Canal à main droite, passer sur le Pont Plat (voir § Info pratiques). Plus loin, un droite-gauche est nécessaire afin d'éviter une entrée sur une voie privée. (3) Passer tout droit sans traverser le



Tour de Vézelay

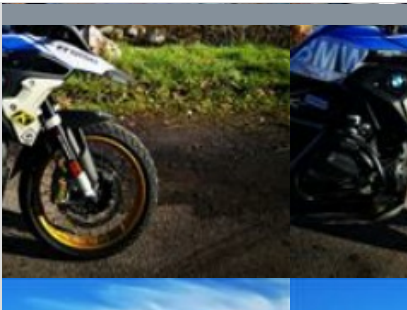
☎ 03 86 22 02 85

🌐 <https://www.tourdevezelay.eu/fr/>

37.7 km  
📍



Une randonnée en boucle de 135 km, inspirée par des chemins de pèlerinage anciens et modernes. L'itinéraire passe surtout au sud de Vézelay : les vallées de l'Yonne et de la Cure, les collines intermédiaires, le nord-ouest boisé du Parc Naturel régional du Morvan. Pour de nombreuses personnes, Vézelay est un lieu spirituel ; les environs sont beaux et variés ; et le lieu connaît une tradition de pèlerinages de mille ans. Le Tour vous offre une belle occasion de partir tout seul en pèlerinage, une possibilité superbe de partager vos expériences de pèlerinage avec des proches ou des amis, ou encore d'organiser une réunion (internationale) de pèlerins.



Les lacs du Morvan Auto/Moto

☎ 03 86 22 82 74

🌐 <http://www.morvansommetssetgrandslacs>

47.1 km  
📍



Manger une gaufre à Quarré-Les-Tombes ; Découvrir l'Abbaye de la Pierre-qui-Vire ; Manger un bon faux filet à Saint-Agnan ; Se rafraîchir au saut de Gouloux ; Boire un verre au bord du lac des Settons ; Dormir à Planchez au relais motard ; Marcher sur les traces de la résistance au maquis de Chaumard ; Faire une pause café à Brassy ; Faire du paddle sur le lac de Chaumeçon ; Découvrir le rafting dans le Morvan ; Visiter le centre historique d'Avallon



Musée de la Bataille de Fontenoy

☎ 03 86 44 02 18

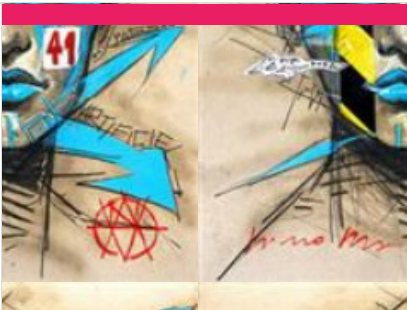
Rue Marien

🌐 <https://www.bataille-fontenoy841.fr/>

1.7 km  
📍 FONTENOY



C'est à Fontenoy-en-Puisaye qu'eut lieu le 25 juin 841, l'importante bataille qui opposa les trois petits fils de Charlemagne : Lothaire, Louis le Germanique et Charles le Chauve, prélude au traité de Verdun signé en 843 qui consumma le partage de l'Empire (un obélisque commémoratif se trouve route de Thury). Au rez-de-chaussée, maquettes de Jacques Perreaut et peintures de Fabienne Dubois évoquant le site de la bataille (sculptures à découvrir dans le bourg). À l'étage, un combattant carolingien armé vous attend. Revivez cette page d'histoire grâce à une maquette animée de bande-son. Le musée s'est enrichi de pointes de lances trouvées sur le site.



Centre Régional d'Art Contemporain

☎ 03 86 44 02 18

Château du Tremblay

🌐 <https://crac-fontenoy.fr/>

2.6 km  
📍 FONTENOY



Au Centre d'Art de Fontenoy, trois espaces permanents sont dédiés : - l'un à M'An Jeanne, vieille dame de 71 ans qui révéla avec des pastels tout un univers fantastique, - les deux autres à l'œuvre de Fernand Rolland, peintre et poète et Jean-Louis Vetter, sculpteur ; tous deux fondateurs du Centre Régional d'Art Contemporain. Deux expositions temporaires sont proposées au public pendant la saison.

# Mes recommandations (suite)

Découvrir La Puisaye

Top 10

OFFICE DE TOURISME PUISAYE-FORTERRER  
[WWW.PUISAYE-TOURISME.FR](http://WWW.PUISAYE-TOURISME.FR)



## Sentier botanique du Moulin de Vanneau

☎ 03 86 45 59 80

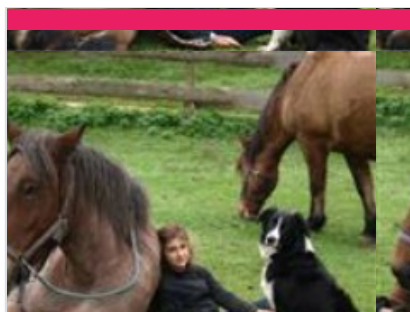
🌐 <http://www.moulin-de-vanneau.fr>

6.2 km

📍 SAINTS-EN-PUISAYE



Le sentier botanique chemine dans une zone humide préservée. Sous la conduite d'un guide, le Pée Sans Souci, vous ferez un parcours dans ce marais où subsistent des plantes rares telles les cucubales et les touradons de carex, des plantes médicinales.



## La Ferme du Moulin de Vanneau

☎ 03 86 45 59 80

5 chemin du moulin

🌐 <http://www.moulin-de-vanneau.fr>

7.9 km

📍 SAINTS-EN-PUISAYE



Envie de passer un moment sympa en famille ? Bienvenue au Moulin Vanneau, une ferme d'antan où oies, chats, poneys ou encore cochons vivent comme au bon vieux temps. Pourquoi ne pas découvrir les lieux lors d'une balade à Poney ou à cheval de trait ? Découvrez ensuite le fonctionnement du moulin à eau toujours en activité. La fabrication de farine n'aura plus de secret pour vous et sentez-vous cette odeur de bon pain chaud ? Avec un peu de chance vous assisterez à la cuisson dans le four à pain. Quant à l'écomusée, il vous transportera au siècle dernier. Pour terminer, partez à la découverte des marais de la vallée du Branlin au travers un sentier de promenade pour découvrir ce site naturel remarquable. Mais ça donne faim tout ça ! Pas de soucis, sur place l'auberge vous permettra de recharger vos batteries avec de bons plats bio et locaux en terrasse ou à l'auberge.



## Carrière Souterraine d'Aubigny

☎ 03 86 52 38 79#03 86 41 91 90

Hameau d'Aubigny Taingy

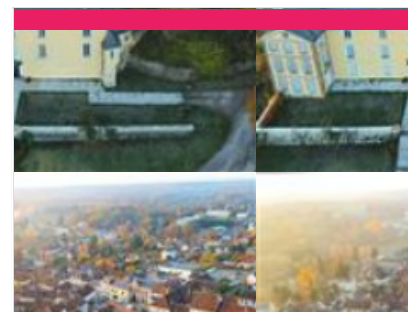
🌐 <https://carriere-aubigny.com/>

8.9 km

📍 LES HAUTS DE FORTERRER



La pierre de cette carrière exploitée depuis des centaines d'années a été utilisée pour la construction de l'Opéra, de l'hôtel de ville de Paris, du Conservatoire national des arts et métiers, des cathédrales d'Auxerre et de Sens et de nombreux édifices publics. L'extraction des blocs de pierre a laissé place à d'impressionnantes grottes portant les traces des lances et des aiguilles, seuls outils utilisés par les carriers pendant des siècles. Vous pouvez visiter le lieu à travers un parcours ludique et numérique, sur l'application Legendr pour résoudre cette énigme.



## Musée Colette

☎ 03 86 45 61 95

Place du Château

🌐 <https://www.musee-colette.com/>

10.5 km

📍 SAINT-SAUVEUR-EN-PUISAYE



Créé à l'initiative de sa fille Colette de Jouvenel et ouvert en 1995, le musée Colette est agréé musée de France. Gabrielle Colette, célèbre auteure, est née à Saint-Sauveur-en-Puisaye en 1873. Le musée qui lui est consacré en plein cœur de son village natal prend place au sein du château, rebâti au XVIIIe siècle. Si elle n'y a jamais séjourné, Colette l'évoque néanmoins au début de son premier roman, Claudine à l'école : « Montigny [...] ça s'étage en escalier au-dessous d'un gros château, rebâti sous Louis XV et déjà plus délabré que la tour sarrasine, épaisse, basse, toute gainée de lierre, qui s'effrite par en haut, un petit peu chaque jour. » La tour dite sarrasine est un donjon au plan rare, ovoïde, du XIème et XIIème siècle. C'est dans ce lit de verdure et d'histoire que repose le Musée Colette, « un musée pour les sens autant que pour l'esprit » comme le présente la muséographe, Hélène Mucoot. Un musée vivant où la voix et le



## Maison natale de Colette

☎ 03 86 44 44 05

8-10, rue Colette

🌐 <http://www.maisondecolette.fr>

10.7 km

📍 SAINT-SAUVEUR-EN-PUISAYE



Voyagez à travers le temps à la rencontre de la plus célèbre des bourguignonnes : l'écrivain Colette. Maison et jardins ont été fidèlement reconstitués d'après les textes de l'auteur et les documents d'archives : couleurs, papiers peints, mobilier permettent de retrouver l'ambiance d'une maison bourgeoise à la fin du XIXe siècle. Tout au long de l'année, la maison de Colette vous propose également des festivals, des lectures, des conférences, des ateliers et des projections.

# Mes recommandations (suite)

Découvrir La Puisaye

Top 10

OFFICE DE TOURISME PUISAYE-FORTERRER  
[WWW.PUISAYE-TOURISME.FR](http://WWW.PUISAYE-TOURISME.FR)



## La Pyramide du Loup

☎ 09 54 94 64 47

Lieu-dit les Gilats

🌐 <https://www.lapyramideduloup.com>

10.8 km  
📍 TOUCY



Une sortie ludique & éducative en lien avec la nature, réservez dès à présent votre sortie clé en main ! Au cœur d'une nature boisée, la Pyramide du Loup vous attend pour plonger dans l'univers du loup et de la biodiversité ! Partez à l'aventure en voyageant à travers le temps pour mieux comprendre l'évolution des relations entre l'Homme et le Loup depuis la Préhistoire jusqu'à nos jours. Du cycle 1 au cycle 4, nos animations sont adaptées avec un apport théorique et ludique. Animations sur les espèces animales et végétales (demander le dossier pédagogique). Profitez de notre parcours « Sentier pieds nus » L'objectif de ce parcours est de vivre des sensations nouvelles en utilisant d'autres sens que la vue. Les yeux bandés, nous marchons pieds nus à travers différents environnements pour les reconnaître grâce au toucher, comme les animaux le font dans la nature. Et pour pimenter la chose... une



## La Bâtisse

☎ 03 86 45 68 00

2 bis, Lieu-dit la Bâtisse D 85 - route de Saint-Fargeau

🌐 <https://poterie-batisse.com/>

12.2 km  
📍 MOUTIERS-EN-PUISAYE



Four couché du XVIII<sup>e</sup> siècle. Ateliers de 1930. Fondée au XVIII<sup>e</sup> s., La Bâtisse a vu se succéder 10 générations de potiers de père en fils. Dans l'atelier de 1930 toujours en activité où se reproduisent des gestes ancestraux : le pétrissage de la terre, le tournage et l'émaillage, la Poterie de la Bâtisse vous fera voyager au travers du temps !



## La Métairie Bruyère - Centre d'Art Graphique

☎ 03 86 74 30 72

La Métairie Bruyère Hameau Le Petit Arran

🌐 <https://la-metairie.fr/>

12.6 km  
📍 PARLY



Un lieu d'artisanat d'art unique en Europe ! Venez découvrir le monde fascinant d'un atelier d'imprimeur et éditeur d'art : un site unique en son genre mêlant patrimoine, savoir-faire et artistes de renom. Cette complémentarité des métiers d'art en fait un lieu de création unique en Europe. Un espace d'inspiration, d'expérimentation, de réalisation dans de vastes ateliers. De belles presses et une collection exceptionnelle de plusieurs tonnes de caractères de plomb de toutes tailles sont à disposition des artistes. Le centre accueille des milliers d'amateurs d'art et d'artisanat pour des visites guidées des ateliers, avec possibilité de repartir avec une gravure !



## Château-Fort des Comtes d'Auxerre et de Nevers

☎ 03 86 41 51 71

17, rue du Château

🌐 <https://www.chateau-de-druyes.com/>

13.6 km

📍 DRUYES-LES-BELLES-FONTAINES



Du château, il reste les murs et les tours d'enceinte ainsi que l'imposante poterne avec ses imposants mâchicoulis, qui défendait l'entrée principale (sur trois étages, dont la terrasse accessible lors de la visite). L'importance de ces vestiges, leur situation au sommet d'un piton rocheux, confèrent à l'ensemble une majesté et une puissance impressionnantes. Nombreuses expositions à l'intérieur. À ne pas manquer, dans la ville basse, la belle église romane dédiée à saint Romain et le tilleul classé, le lavoir, la maison natale de Jean-Roch Coignet, l'auteur des célèbres Cahiers du capitaine Coignet et celle de l'ingénieur Jean Bertin, le père de l'aérotrain. Aire de pique-nique et jeux pour enfants vers les sources de la Druyes.



## Château de Ratilly

☎ 06 09 12 13 74

Treigny

🌐 <https://chateauderatilly.fr/>

15.2 km

📍 TREIGNY-PERREUSE-SAINT-EMME



Au débouché d'un petit chemin de terre surgit l'impressionnante façade du Château de Ratilly, véritable forteresse médiévale construite sur des fondations du XI<sup>e</sup> s., achevée au XIII<sup>e</sup>, puis transformée pour partie à la Renaissance. Les quatre tours d'angle, les deux tours d'entrée défendant le pont-levis, les douves, le pigeonnier entourent la charmante cour intérieure carrée Depuis 1951, l'atelier de poterie, les expositions, spectacles et stages font de Ratilly un centre d'art de premier plan.



Guédelon, nous bâtissons un  
château fort

☎ 03 86 45 66 66  
D 955

🌐 <https://www.guedelon.fr/>

15.5 km

📍 TREIGNY-PERREUSE-SAINTE-COUMBE



C'est en forêt de Guédelon, au cœur d'une ancienne carrière, que les ouvriers bâtissent chaque jour, sous vos yeux, un château fort du XIIIe siècle. Carriers, tailleurs de pierre, maçons, charpentiers, forgerons, tuiliers, menuisiers, cordiers, charretières, charron, peintres, vanniers, herboriste, jardiniers... transforment et valorisent la pierre, le bois, la terre présents sur le site pour vous livrer les secrets des bâtisseurs du Moyen Âge. De saison en saison, les ouvriers de Guédelon relèvent ce défi hors normes. L'enceinte fortifiée, le logis et ses charpentes, la chambre et ses peintures murales, la cuisine et le cellier, les salles de tir et leurs imposantes voûtes d'ogives, la chapelle, la moitié du chemin de ronde... ont été réalisés sous les yeux de milliers de visiteurs venus visiter ce chantier unique au monde. En 2025, les ouvriers poursuivent les maçonneries de l'imposante porte entre deux tours



Le Couvent

☎ 03 86 74 75 38  
4-8, rue du Couvent

🌐 <http://www.lecouventdetreigny.com>

15.8 km

📍 TREIGNY-PERREUSE-SAINTE-COUMBE



Le Couvent est un bâtiment dont l'origine remonte aux XVe s., autrefois propriété de la Congrégation hospitalière des sœurs de la Providence de Sens. Le Couvent, réhabilité, abrite les expositions organisées par l'Association de Potiers Créateurs de Puisaye, où se côtoient les œuvres des Potiers de l'Association et celles de leurs invités. Depuis 1982, les membres de l'Association des Potiers Créateurs de Puisaye, se sont donnés pour mission de faire découvrir la céramique contemporaine dans toute sa diversité. Trois expositions installées dans les six salles du Couvent, un festival de céramique en août, ainsi que diverses animations accueillent plus de 6 000 visiteurs.



Le Marais d'Andryes

☎ 06 82 88 89 62  
Etang de Cornoy D 39

🌐 <https://www.marais-andryes.fr>

16.3 km

📍 ANDRYES



Une balade sensorielle et dépaysante au cœur d'un site naturel unique et préservé. Trois sentiers d'interprétation s'offrent à vous : découverte (4km), naturalité (500m), perception environnementale (500m), permettant à chacun de vivre intensément sa relation directe et fondamentale à la nature. Le guide du visiteur que vous trouverez à l'entrée du marais vous donnera les informations nécessaires sur le patrimoine rural lié à cette zone naturelle de l'Yonne.



Réservoir du lac du Bourdon

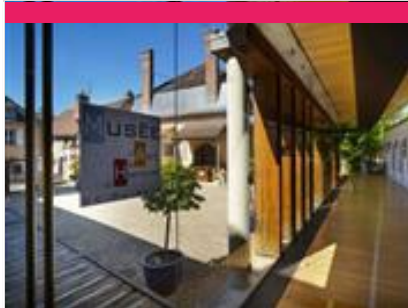
☎ 03 86 74 10 07

16.5 km

📍 SAINT-FARGEAU



Au cœur de la Puisaye-Forterre, le Lac du Bourdon c'est l'endroit qu'il vous faut lorsqu'on aime les loisirs nautiques et de plein air : canoë-kayak, pédalos, voile, planche à voile et en juillet-août, baignade surveillée et initiation à l'aviron. Balade, camping, restauration et équitation autour du Bourdon.



Musée d'Art et d'Histoire de  
Puisaye

☎ 03 86 45 73 05  
5, rue Paul-Huillard

🌐 <https://www.mah-puisaye.fr/>

16.7 km

📍 VILLIERS-SAINT-BENOIT



Installé dans une belle demeure bourgeoise du XVIIIe s. transformée en musée. Au rez-de-chaussée, reconstitution d'une cuisine bourgeoise poyaudine. Une bibliothèque présentant une table de changeur du XVIe s. Une salle à manger présentant un tableau attribué à Hyacinthe Rigaud (1659-1743), une collection de céramiques, un buffet art-nouveau dessiné par Paul Huillard, architecte décorateur, donateur du musée à la commune ainsi qu'une commode, une bergère et un tapis (dépôt effectué par le Mobilier National en date du 20 janvier 2022). Le partenariat conclu à cette occasion avec la mairie a une profonde signification : il marque bien que, loin d'être réservé à nos dirigeants, le Mobilier National est d'abord et avant tout le Mobilier de la Nation.

# Mes recommandations (suite)

Découvrir La Puisaye

Top 10

OFFICE DE TOURISME PUISAYE-FORTERRER  
[WWW.PUISAYE-TOURISME.FR](http://WWW.PUISAYE-TOURISME.FR)



## Le Ferrier de Tannerre-en-Puisaye

Route des Mussots

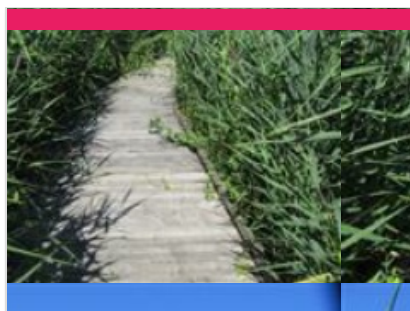
<http://www.leferrierdetannerre.net/index>

17.0 km

📍 TANNERRE-EN-PUISAYE



Un des plus grands sites sidérurgiques de la Gaule Romaine (30 ha dont la moitié ouverte au public). Ce lieu, classé Monument Historique en 1982, a connu trois grandes périodes d'activité représentées sur le terrain par : la place consacrée au fer avec les bas fourneaux et la forge, la clairière du château aménagée sur l'emplacement de la forteresse détruite au Moyen Âge et la place présentant l'exploitation des scories au XXe siècle. L'ensemble est équipé de panneaux explicatifs. Un parcours permanent d'orientation a été réalisé avec la Fédération Française de Course d'Orient : le bois de la Garenne a été équipé de 25 balises avec bornes de poinçonnage. Ce parcours permanent d'orientation comporte : un parcours vert facile de 6 balises pour les familles et jeunes enfants, un parcours bleu de 10 balises niveau moyen et un parcours rouge de 18 balises, difficile, plus sportif. Sentier botanique (arbres de la région).



## Marais de la vallée de la Druyes

☎ 03 86 94 22 94

Route départementale 73 (entre Andryes et Druyes-les-Belles-Fontaines)

17.3 km

📍 ANDRYES



La Fédération Départementale des Chasseurs de l'Yonne a acheté en 1999 un ensemble de parcelles situé dans une ancienne zone humide, sur les communes de Druyes-les-Belles-Fontaines et Andryes. Ce site, d'une surface de 63 hectares fortement dégradé (recalibrage du cours d'eau, plantations de peupliers, assèchement), a fait l'objet de vastes travaux de renaturation. Il accueille depuis une grande biodiversité, avec la présence d'espèces uniques en région Bourgogne-Franche-Comté.



## Parc Animalier de Boutissaint

☎ 03 86 74 18 18

Treigny

<https://parc-boutissaint.qweekle.com/sh>

17.4 km

📍 TREIGNY-PERREUSE-SAINT-COMME



Vivez l'expérience Boutissaint : une immersion nature unique en Europe ! Venez éveiller vos sens et vous offrir des souvenirs inoubliables en évoluant sur 400 ha de forêt où vivent 400 animaux en totale liberté : cerfs, daims, sangliers ainsi que bisons d'Europe et mouflons en enclos. A parcourir librement, à pied, avec vos vélos ou vos chevaux.



## Château de Saint-Fargeau

☎ 03 86 74 05 67

Place du château

<https://www.chateau-de-st-fargeau.com>

19.4 km

📍 SAINT-FARGEAU



Au premier abord, on se heurte à l'aspect monumental et écrasant d'une maison fortifiée et défensive du XVe siècle, faite pour traverser les siècles. Mais à peine entré dans la cour d'honneur, on découvre un somptueux décor... un chef d'œuvre classique du XVIIIe siècle, dessiné par le Vau. Le château de Saint-Fargeau, qui fut le berceau de la famille maternelle de l'académicien Jean d'Ormesson, est largement évoqué dans le roman de ce dernier, Au plaisir de Dieu, et a servi de cadre au tournage du feuilleton télévisé tiré de cette œuvre.



## Musée de l'Aventure du Son

☎ 03 58 47 00 15

2 Place des Augustins

<https://www.aventureduson.fr/>

19.4 km

📍 SAINT-FARGEAU



Collections publiques uniques en Europe sur ce thème, L'Aventure du Son expose plus de 1 000 instruments de musique mécanique, phonographes et radios. Installé dans un couvent du XVIIe s. au centre de Saint-Fargeau, capitale de la Puisaye, le musée propose de découvrir l'aventure du son grâce à des objets exceptionnels : orgues de barbarie, pianos mécaniques, premières inventions de Cros, Edison, Lioret, Pathé, etc. jusqu'aux appareils Pioneer. Le musée permet également au public de se plonger dans l'univers de la radiophonie par la visite d'un ensemble de radios particulièrement riche, de l'invention de Branly jusqu'à nos jours. Un musée à voir et à écouter. Pour les plus jeunes, le Musée propose une visite ludo-éducative sur des tablettes numériques.

# Mes recommandations (suite)

Découvrir La Puisaye

Top 10

OFFICE DE TOURISME PUISAYE-FORTERRER  
[WWW.PUISAYE-TOURISME.FR](http://WWW.PUISAYE-TOURISME.FR)



## La ferme du Château

☎ 07 67 91 92 48

Allée des Platanes

🌐 <https://www.ferme-du-chateau.com/>

19.9 km

📍 SAINT-FARGEAU



La Ferme du Château est un endroit remarquable, instructif et un retour en arrière des plus agréables avec ses animaux en liberté (chèvres, veaux, poules, cochons, canards, oies...). Profitez des nombreuses animations qui raviront petits et grands : dégustez un morceau de pain sorti tout droit du four, donnez le biberon aux veaux et aux chevreaux, goûtez le lait de chèvre encore chaud, prenez soin des poneys dans la ferme, caressez tous les animaux présents !



## Maison de la Mémoire potière

☎ 03 86 39 63 72

29 Faubourg des Poteries

🌐 <https://www.maisondelamemoirepotiere.com/>

23.3 km

📍 SAINT-AMAND-EN-PUISAYE



Rare vestige quasiment intact des poteries du 19ème siècle, l'ancienne poterie de Monsieur Gaubier dit Cadet aujourd'hui "Maison de la mémoire potière" offre un ensemble complet et quasi unique de bâtiments typiques de la production potière. Les visites guidées vous replaceront dans l'ambiance du début du siècle et vous feront découvrir à travers ce site l'histoire de la poterie en Puisaye. Une démonstration de tournage pourra conclure votre visite.



## Caves Bailly-Lapierre

☎ 03 86 53 77 76

Quai de l'Yonne Hameau de Bailly

🌐 <https://www.bailly-lapierre.fr/>

23.5 km

📍 SAINT-BRIS-LE-VINEUX



L'exploitation des carrières souterraines de Bailly remonte au Moyen-Age. La pierre calcaire de très bonne qualité a servi jusqu'au XXe s. à la construction de monuments tels châteaux et églises et de villes. Le transport était facilité par la rivière Yonne qui coule au pied des carrières. Depuis 1972, ces carrières abritent les Caves Bailly-Lapierre, fondées par les vignerons de l'Auxerrois, pour élaborer le Crémant de Bourgogne : 4 ha de caves pour 7 millions de bouteilles stockées. Désormais, nous vous proposons une sélection de spécialités culinaires salées et sucrées à emporter en partenariat avec des producteurs locaux : Le Borvo à Chemilly sur Yonne, Maison Marc à Chemilly sur Yonne, La Trinquelinette à Trinquelin, Secrets Incomparables à Beaune. Vous pourrez donc découvrir des toastines de poissons, terrines, rillettes, plats cuisinés, cornichons, moutardes, confitures de fruits. pâtes à tartiner et



## Musée du Grès

☎ 03 86 39 74 97

Château 13, Grande rue

🌐 <https://www.museedugres.fr/>

23.6 km

📍 SAINT-AMAND-EN-PUISAYE



Dans plusieurs salles du château Renaissance, le musée retrace, autour d'une collection de grès utilitaires, quatre siècles d'une histoire qui a façonné le paysage et les hommes. Pays de bocage et de forêts, la Puisaye est, de par la nature de son sous-sol, riche en argile gréseuse, une terre de prédilection pour la poterie. Cette argile, cuite à haute température dans les fours couchés, a la propriété de vitrifier dans la masse, ce qui donne aux récipients la grande résistance et la totale étanchéité qui ont fait leur succès. Ici sont nées des pièces à usage culinaire : toulons, berchets, crapauds, dont la diffusion a très largement dépassé le cadre de la Bourgogne nivernaise. Cet environnement favorable incitera quelques artistes à s'installer en Puisaye à la fin du 19è siècle. Marqués par le Japonisme et l'Art Nouveau, ils développeront autour de leur maître Jean Carriès (1855-1894) un courant artistique actif pendant près



## Ville de Saint-Amand-en-Puisaye

☎ 03 86 39 63 15

6, Grand Rue - 58310 SAINT-AMAND-EN-PUISAYE

🌐 <https://www.saint-amand-en-puisaye.fr/>

23.6 km

📍 SAINT-AMAND-EN-PUISAYE



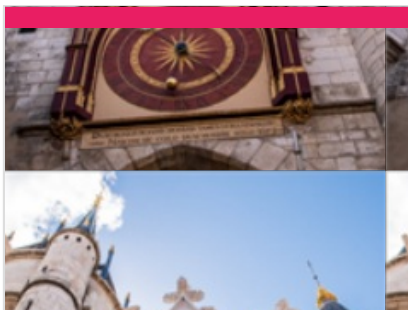
Saint-Amand a rejoint le réseau des "Villes et Métiers d'art". Au milieu d'une campagne vallonnée, venez visiter le berceau de la poterie, ses boutiques, ses nombreux ateliers où vous serez accueillis par les artisans. Ne manquez pas le musée du Grès installé dans un château du 16ème siècle et la Maison de la Mémoire potière. Crédit Photo : H. Monnier/FTM

# Mes recommandations (suite)

Découvrir La Puisaye

Top 10

OFFICE DE TOURISME PUISAYE-FORTERRER  
[WWW.PUISAYE-TOURISME.FR](http://WWW.PUISAYE-TOURISME.FR)



## Tour de l'Horloge

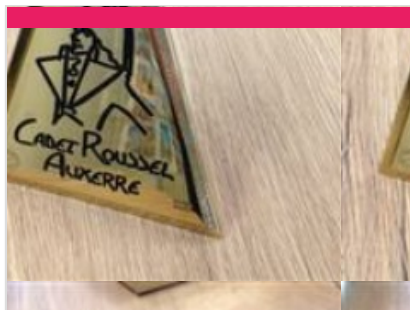
☎ 03 86 52 06 19

7 place de l'Hôtel de Ville

24.0 km  
📍 AUXERRE



D'abord utilisée comme prison comtale, la tour fut transformée en 1483 en horloge et en beffroi. Un incendie ravagea la tour en 1825, mais elle fut restaurée, et une grande partie reconstruite à l'identique par le grand architecte français Paul Boeswillwald. Appuyée à la tour, une chambre contient le mécanisme de l'horloge qui fonctionne depuis 1483, conçu par l'ingénieur horloger Jean. La particularité de l'horloge provient de ses deux aiguilles : l'horloge d'Auxerre nous indique donc à la fois l'heure solaire et les phases de la lune. Restaurée de 2020 à 2022, elle illumine le quartier du centre ville de par ses couleurs et ses dorures. La tour n'est pas visitable mais l'Office de Tourisme organise régulièrement des visites guidées incluant l'extérieur de ce monument incontournable !



## Sur les Traces de Cadet Roussel

☎ 03 86 52 06 19

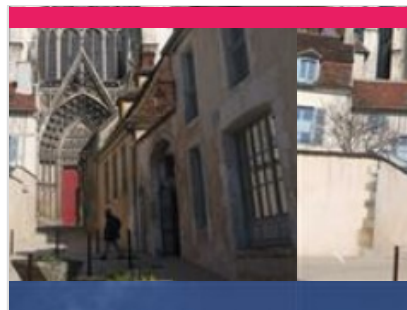
Office de Tourisme 7, place de l'Hôtel de ville

🌐 <http://www.ot-auxerre.fr>

24.0 km  
📍 AUXERRE



Un circuit piétonnier matérialisé par des bronzes scellés au sol permet la découverte du centre historique pour les amateurs de patrimoine. Ce circuit de 5 km se fait librement, chacun à son rythme. Une brochure explicative (en français, anglais, allemand, italien et néerlandais, disponible à l'Office de Tourisme d'Auxerre) accompagne ce circuit et présente les 67 curiosités de la ville.



## Cathédrale Saint-Etienne

☎ 03 86 51 29 20

Place Saint-Etienne

🌐 <http://www.cathedrale-auxerre.fr>

24.2 km  
📍 AUXERRE



(XIe - XVIe siècles) Chef-d'œuvre de l'art gothique du XIIIe s., de dimensions relativement modestes mais d'une grande élégance, elle est la cinquième église édifiée sur ce site urbain exceptionnel dominant la rivière Yonne. Les trois premières furent ravagées par des incendies. De l'église romane en pierre élevée au XIe s. et qui fut abattue pour laisser la place à l'édifice gothique, subsistent la crypte et sa chapelle absidiale ornée de fresques dont une rarissime représentation du Christ à cheval, datée de la fin du XIe s. La construction de la cathédrale actuelle, commencée en 1215, durera près de trois siècles : chœur et parties basses de la façade au XIIIe s., croisillons et portails du transept nord au XIVe s., nef et transept sud au XVe s., achèvement de la façade et de la tour nord au XVIe s. Important trésor. Ensemble de verrières de très grand intérêt (XIIIe - XVIe s.).



## Abbaye Saint-Germain

☎ 03 86 18 02 90

2 bis, place Saint-Germain

🌐 <https://www.abbayesaintgermain.fr/>

24.4 km  
📍 AUXERRE



(Ve - XVIIIe siècles) Site majeur du patrimoine de l'Yonne, répertorié comme tel par de nombreux guides touristiques, l'abbaye Saint-Germain est un monument incontournable pour les amateurs d'art et d'histoire. Construite sur le tombeau de saint Germain, évêque d'Auxerre, et personnage emblématique du christianisme en occident. Si son origine remonte au Ve siècle, les bâtiments conservés les plus anciens datent du IXe siècle. Ce sont les cryptes de l'église, célèbres pour leur cycle de peintures murales carolingiennes, uniques en France. Le visiteur sera séduit par l'ensemble architectural, mêlant constructions carolingiennes (cryptes du IXe siècle), romanes (tour Saint-Jean, salle capitulaire et ancienne sacristie du XIIe siècle), gothiques (cellier et église haute du XIVe siècle) ou classiques (scriptorium et dortoirs reconstruits au XVIIIe siècle et cloître, ancien réfectoire et loisir de l'abbé du XVIIIe siècle). La



## Grottes d'Arcy-sur-Cure

☎ 03 86 81 90 63/06 71 98 18 33

D 606

🌐 <http://www.grottes-arcy.net>

33.3 km  
📍 ARCYSURCURE



Les grottes d'Arcy sont classées Monument historique. Elles sont, par leur témoignage de l'activité des hommes du Paléolithique, uniques au monde. Votre parcours dans la Grande Grotte vous plongera dans un univers étonnant de concrétions calcaires formées par le travail patient de l'eau, pour atteindre une salle aux parois ornées de peintures rupestres encore chargées d'émotion après 28 000 ans. Vous pourrez aussi parcourir les jolis sentiers en bord de rivière !

# Mes recommandations (suite)

Découvrir La Puisaye

Top 10

OFFICE DE TOURISME PUISAYE-FORTERRER  
WWW.PUISAYE-TOURISME.FR



## Les Sept Ecluses de Rogny

☎ 03 86 74 57 66

Rue Hugues Cosnier

🌐 <https://www.7ecluses-canaldebriare.fr/>

35.1 km

📍 ROGNY-LES-SEPT-ECLUSES



Relier « de Loire en Seine », deux bassins fluviaux par un canal à écluses alimenté par un alimenté par un bief de partage, tel était l'audacieux projet conçu à la fin du XVI<sup>e</sup> siècle. par l'ingénieur Hugues Cosnier, encouragé par Henri IV et son ministre Sully. La réalisation du canal - l'actuel canal de Briare - commença en 1604 : douze mille ouvriers y travaillèrent, protégés des menaces des grands propriétaires terriens par six mille hommes de troupe. Un exceptionnel ouvrage d'art, constitué de six, puis de sept écluses accolées, permet de franchir un dénivelé de 24 mètres. Mises en service en 1642, elles fonctionneront sans interruption jusqu'en 1887, date d'ouverture d'un nouveau tracé contournant la colline, avec six écluses espacées, adaptées au nouveau gabarit Freycinet. Les Sept-Écluses de Rogny restent un ouvrage d'art étonnant.



## La Fabuloserie - Musée d'art hors-normes/art brut

☎ 03 86 63 64 21

1, rue des Canes Dicy

🌐 <http://www.fabuloserie.com>

35.2 km

📍 CHARNY OREE DE PUISAYE



La Fabuloserie, ce musée d'art hors-normes/art brut, dont le nom évoque bien le merveilleux, comprend la "maison-musée" où sont présentées plus de 1 000 œuvres créées par des autodidactes, et un « jardin habité », où l'on découvre au pourtour d'un étang des œuvres d'habitants paysagistes. Sans oublier l'émouvant Manège de Petit Pierre de renommée internationale ! Petits et grands, habitués des musées ou non, cette balade de 2 h ou plus, vous ravira !



## Basilique Sainte Marie-Madeleine

☎ 03 86 33 39 50

Presbytère

🌐 <https://www.basiliquedevezelay.org>

37.7 km

📍 VEZELAY



Édifice roman du XII<sup>e</sup> siècle, la basilique sainte Marie-Madeleine est un haut lieu spirituel, redécouvert au XIX<sup>e</sup> siècle par Mérimée et restauré par Viollet-le-Duc. Classée au patrimoine mondial de l'UNESCO, elle est en cours de restauration et est un point de repère national et international pour la culture et pour les chrétiens qui y vénèrent les reliques de sainte Marie-Madeleine.



## Cité des Climats et Vins de Bourgogne - Chablis

☎ 03 79 47 89 00

1 Bis Rue de Chichée

🌐 <https://www.citeclimatsvins-bourgogne.com>

39.5 km

📍 CHABLIS



La Cité des Climats et vins de Bourgogne à Chablis fait la part belle aux vignobles du Nord de la Bourgogne : Chablisien, Grand Auxerrois (regroupant les vignobles de l'Auxerrois, du Tonnerrois, du Vézélien et du Jovinien) et Châtillonnais sont mis en lumière. Le parcours scénographique se concentre sur cette partie de la Bourgogne et les Climats qu'elle comporte. Ouverte à tous, du néophyte au passionné, la Cité invite à découvrir toutes les richesses de ce grand vignoble façonné par l'Homme à travers des expériences conviviales, sensorielles et pédagogiques pour petits et grands. Véritable plongée multi-sensorielle dans le monde du vin et de la vigne, le parcours de visite immersif de chaque site révélera l'infinité richesse culturelle et la diversité des vins de Bourgogne. Les visiteurs pourront également profiter d'ateliers et de cours de dégustation, et d'une programmation variée tout au long de



## Vignoble des Coteaux du Giennois

☎ 03 86 28 07 42

🌐 <https://www.vins-centre-loire.com/fr/les->

39.8 km

📍 SAINT-PERE



Vignoble ancestral de Loire, probablement cultivé dès le 2<sup>e</sup> siècle, les coteaux de Cosne et de Gien ont traversé les âges sans abandon de la vigne. Les vignerons maintenant la tradition, ont progressé et obtenu l'Appellation d'Origine Contrôlée (AOC) en 1998. Trois produits bénéficient de ce privilège : les rosés souvent confidentiels, les blancs du cépage Sauvignon et les rouges qui représentent 64% de la production totale et sont issus d'un assemblage de Pinot noir et de Gamay. Désormais proche de 200 ha, le vignoble se répartit pour 2/3 près de Cosne-sur-Loire et 1/3 sur le Loiret limitrophe.

# Mes recommandations (suite)

Découvrir La Puisaye

Top 10

OFFICE DE TOURISME PUISAYE-FORTERRE  
[WWW.PUISAYE-TOURISME.FR](http://WWW.PUISAYE-TOURISME.FR)



AVENIR NATU



## EARL du Deffand

☎ 06 48 65 69 18  
8 rue des Gillons

3.8 km  
📍 SAINTS-EN-PUISAYE



1

Très proche de son environnement, Avenir Nature vous présente la qualité de la Puisaye à travers ses productions conduites sur le principe de la biodynamie, puis transformées en différents types de farines traditionnelles. Certains produits sont vendus également directement telles que les lentilles. Notre moulin à meule de pierre granit, de type astrié, permet d'obtenir une farine préservant toutes les qualités nutritives et gustatives du grain.



## EARL de la Jaunière

☎ 0624940581  
2 Lieu-dit La Jaunière  
🌐 <https://lamourestdanslelait.wixsite.com/>

4.9 km  
📍 MOULINS-SUR-OUANNE



2

Producteurs de lait à Moulins-sur-Ouanne en Puisaye, nous utilisons une partie de notre production laitière pour la production de crème et de glaces. Nous proposons aussi des sorbets composés pour certains de fruits de notre région et des desserts glacés. Nos glaces et sorbets sont sans colorant, sans additif et sans conservateur. En bac ou au cornet, vous pourrez ainsi commander les parfums locaux comme « cerise crème fraîche ratafia de Jussy. » Et aussi, la vente de lait cru entier !



## Earl Gilles Abry

☎ 06 80 60 99 06  
6, Le Gibon

5.3 km  
📍 LEUGNY



3

Dans une ferme typique de Puisaye, nous élevons de façon traditionnelle un troupeau de 90 vaches à viande nourries à l'herbe et aux céréales produites sur l'exploitation. Nous vous proposons sur commande la viande de nos génisses et de veaux de lait. Accueil de groupes et échanges sur l'agriculture, son avenir, son économie et ses intérêts pour la biodiversité.



## Un Déjeuner sur l'Herbe

☎ 03 86 44 02 59  
7, rue Paul Bert  
🌐 <https://biotoucy.com/>

9.3 km  
📍 TOUCY



4

Magasin regroupant 8 producteurs bio cultivant ou transformant leurs produits (fromages, charcuterie, viande, produits laitiers, fruits et légumes...).



## Drive des Fermes de Puisaye

☎ 06 49 92 68 01  
Lieu-dit les Libaux  
🌐 <https://drive-des-fermes-de-puisaye.fr/p>

23.0 km  
📍 SAINT-PRIVE



5

Faites-vous livrer des paniers de produits fermiers dans votre hébergement de vacances en Puisaye-Forterre ! Pour une arrivée sereine, les pieds sous la table. Faites-vous livrer pour votre séjour, des produits locaux issus de nos fermes dans votre gîte, camping, résidence secondaire, chez des amis... Pour une arrivée en toute quiétude, nous nous mettons en relation avec le propriétaire de votre hébergement et nous remplissons le frigo pour vous... Les commandes sont à prendre jusqu'au mercredi soir à minuit pour une livraison le vendredi ou le samedi.



Mes recommandations  
(suite)

